

PLANY ZADAŃ OCHRONNYCH OBSZARÓW NATURA 2000 PLH 020004 „Góry Stołowe” i PLB 020006 „Góry Stołowe”

WARSZTATY
ZESPOŁU LOKALNEJ WSPÓŁPRACY

KUDOWA ZDRÓJ –14.12.2011



PROGRAM WARSZTATÓW

I. Część informacyjna warsztatów – prowadzenie dr Zdzisław Cichocki

- 9³⁰ – 10¹⁵ Przedmioty ochrony na obszarze Natura 2000 PLB020006 „Góry Stołowe”
(dr Grzegorz Rąkowski)
- 10¹⁵ – 11³⁰ Przedmioty ochrony na obszarze Natura 2000 PLH020004 „Góry Stołowe” –
aktualny stan rozpoznania siedlisk i gatunków
(dr Grzegorz Rąkowski)
- 11⁰⁰ – 11³⁰ Przerwa na kawę
- 11³⁰ – 12³⁰ Problematyka zagrożeń dla celów i przedmiotów ochrony obu obszarów Natura 2000 –
zagrożenia wynikające z uwarunkowań społeczno-gospodarczych oraz zaobserwowanych
dotychczas w terenie negatywnych zjawisk
(dr Zdzisław Cichocki/dr Jan Borzyszkowski)
- 12³⁰ -13¹⁵ Prezentacja platformy informacyjnej – sposoby jej użytkowania
(dr Agnieszka Kuśmierz)
- 13¹⁵ – 14³⁰ Przerwa obiadowa

II. Część dyskusyjna (interaktywna) – moderowanie: dr Zdzisław Cichocki

- 14³⁰ – 17⁰⁰ Pytania, wyjaśnienia, dyskusja
- 17⁰⁰ – 17¹⁵ Przerwa na kawę
- 17¹⁵ – 19⁰⁰ Dyskusja c.d. i podsumowanie warsztatów

dr Grzegorz Rąkowski

PRZEDMIOTY OCHRONY NA OBSZARZE SPECJALNEJ OCHRONY PTAKÓW NATURA 2000 PLB020006 „GÓRY STOŁOWE”



WARSZTATY ZESPOŁU LOKALNEJ WSPÓŁPRACY
KUDOWA ZDRÓJ – 14.12.2011

Ptaki obszaru PLB020006 „Góry Stołowe”

Na terenie obszaru gniazduje **17 gatunków** ptaków wymienionych w Załączniku I Dyrektywy Ptasiej, spośród których **7 gatunków** uznano za **przedmioty ochrony** w tym obszarze

Gatunki ptaków będące przedmiotem ochrony na obszarze PLB020006 „Góry Stołowe”

- **Sóweczka *Glaucidium passerinum* (PCzK)**
- **Puchacz *Bubo bubo* (PCzK)**
- **Derkacz *Crex crex***
- **Włochatka *Aegolius funereus* (PCzK)**
- **Bocian czarny *Ciconia nigra***
- **Dzięcioł zielonosiwy *Picus canus***
- **Sokół wędrowny *Falco peregrinus* (PCzK)**

Sóweczka *Glaucidium passerinum*



Fot. Grzegorz i Tomasz Kłosowscy

Gatunek zagrożony, umieszczony w Polskiej Czerwonej Księdze Zwierząt oraz **gatunek kluczowy** w omawianej ostoi

Liczebność w obrębie obszaru:

35-40 par lęgowych, co stanowi ok. **8%** krajowej populacji lęgowej, w tym **1-5 par lęgowych** poza obszarem PNGS

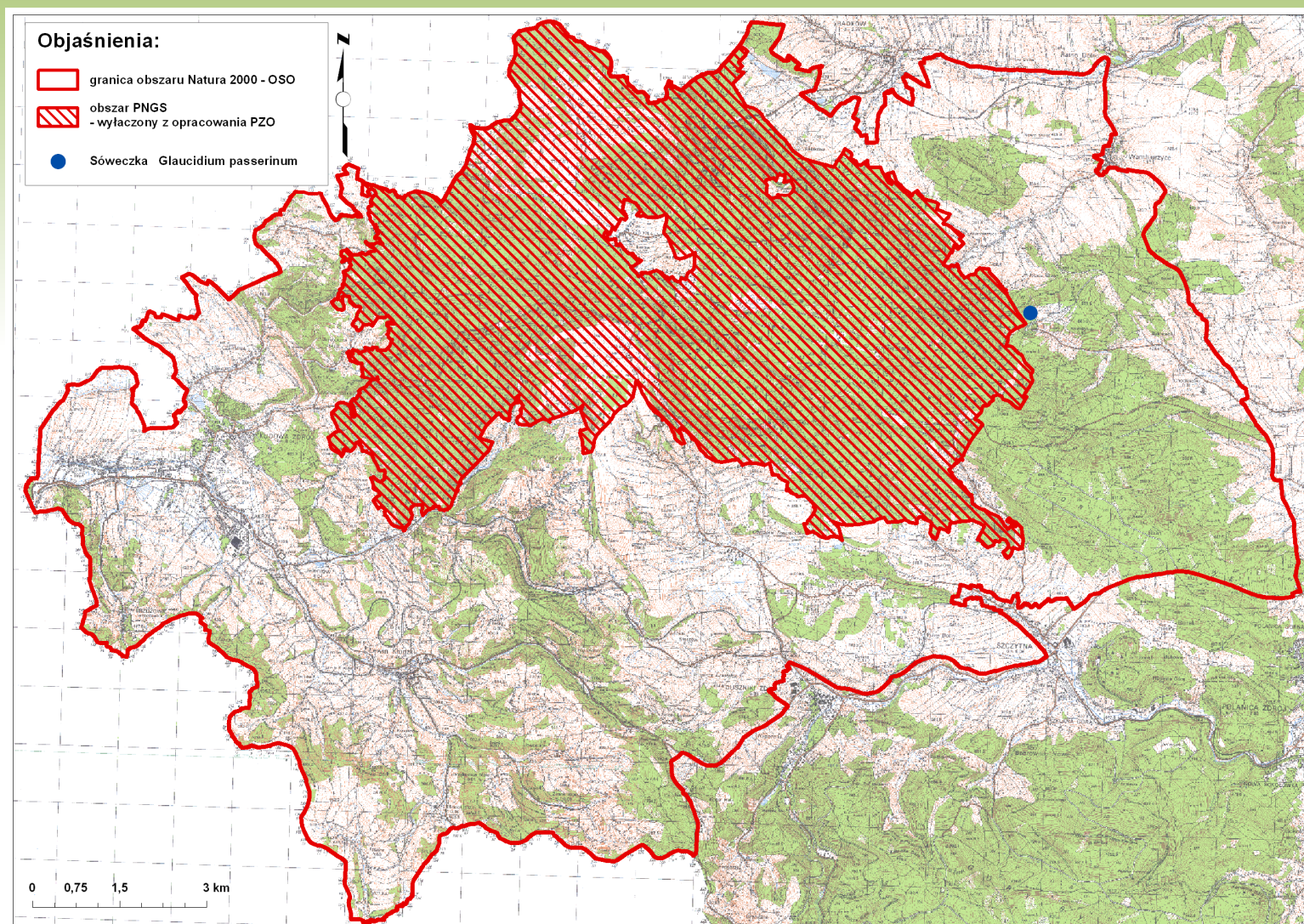
Główne siedliska w obrębie obszaru:

Najczęściej zasiedla górskie i podgórskie bory świerkowe ze starszym drzewostanem, gniazduje w dziuplach wykutych przez dzięcioły

Główne zagrożenia:

- **Wycinka starych świerków zasiedlonych przez kornika**
- **Nadmierna eksploatacja starszych drzewostanów**

Sóweczka *Glaucidium passerinum*



Puchacz *Bubo bubo*



Fot. Grzegorz i Tomasz Kłosowscy

Gatunek zagrożony, umieszczony w **Polskiej Czerwonej Księdze Zwierząt** oraz **gatunek kluczowy** w omawianej ostoi

Liczebność w obrębie obszaru:

7-9 par lęgowych, co stanowi ok. **3%** krajowej populacji lęgowej, w tym **2 pary** lęgowe poza obszarem PNGS

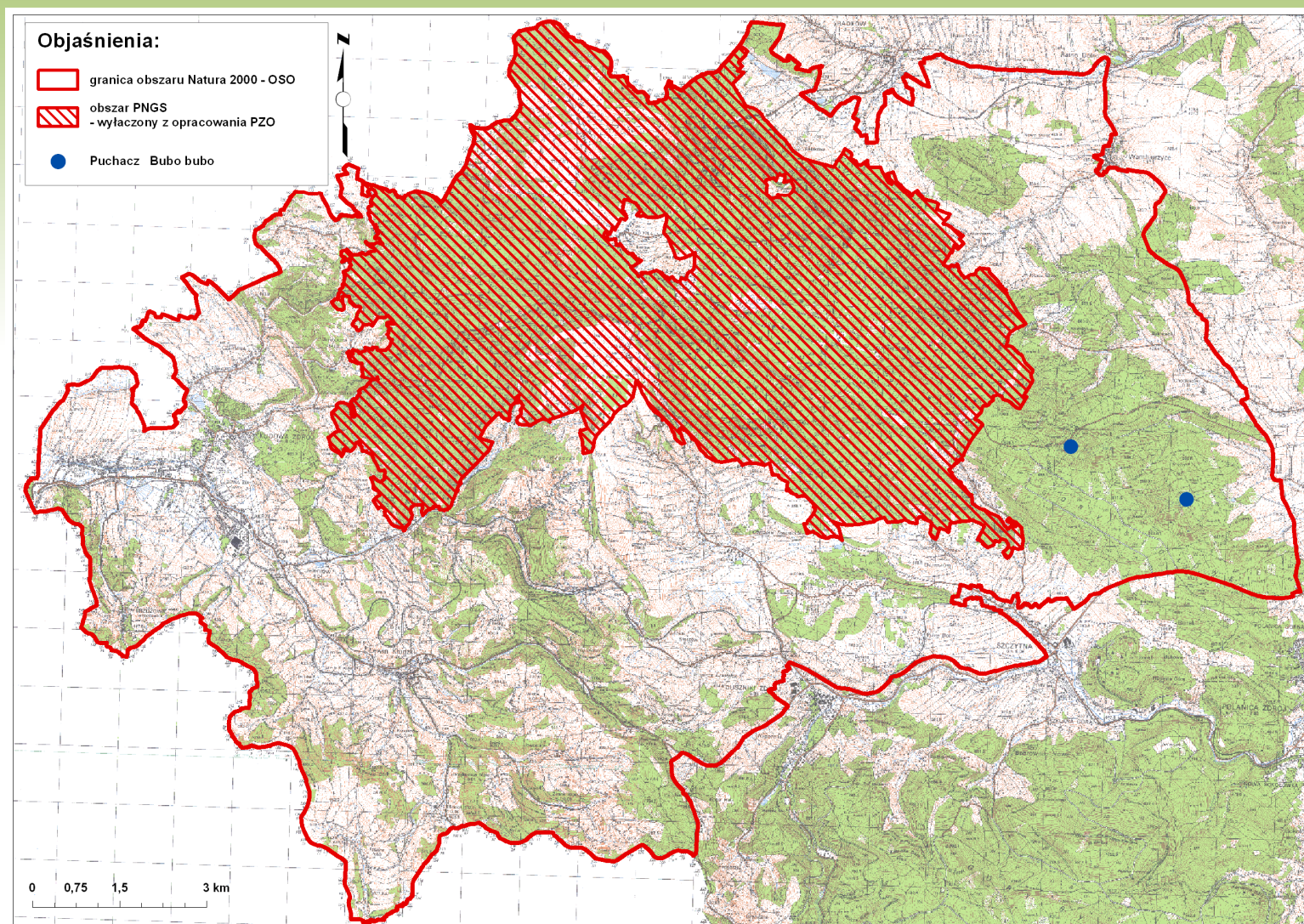
Główne siedliska w obrębie obszaru:

Gniazduje w starych borach górskich z wykrotami, bądź na urwiskach skalnych, w grupach skał i na pojedynczych skałkach, a także w kamieniołomach; żeruje na znajdujących się w pobliżu gniazda terenach otwartych

Główne zagrożenia:

- **Niepokojenie w miejscach lęgowych**
- **Zmniejszenie powierzchni terenów otwartych, stanowiących miejsce zdobywania pokarmu**
- **Zmniejszenie populacji średniej wielkości ssaków stanowiących główny składnik pokarmu**

Puchacz *Bubo bubo*



Włochatka *Aegolius funereus*



Fot. Grzegorz i Tomasz Kłosowscy

Gatunek zagrożony, umieszczony w Polskiej Czerwonej Księdze Zwierząt

Liczebność w obrębie obszaru:

15-35 par lęgowych, co stanowi ok. 1,5% krajowej populacji lęgowej, w ty, 2-5 par lęgowych poza obszarem PNGS

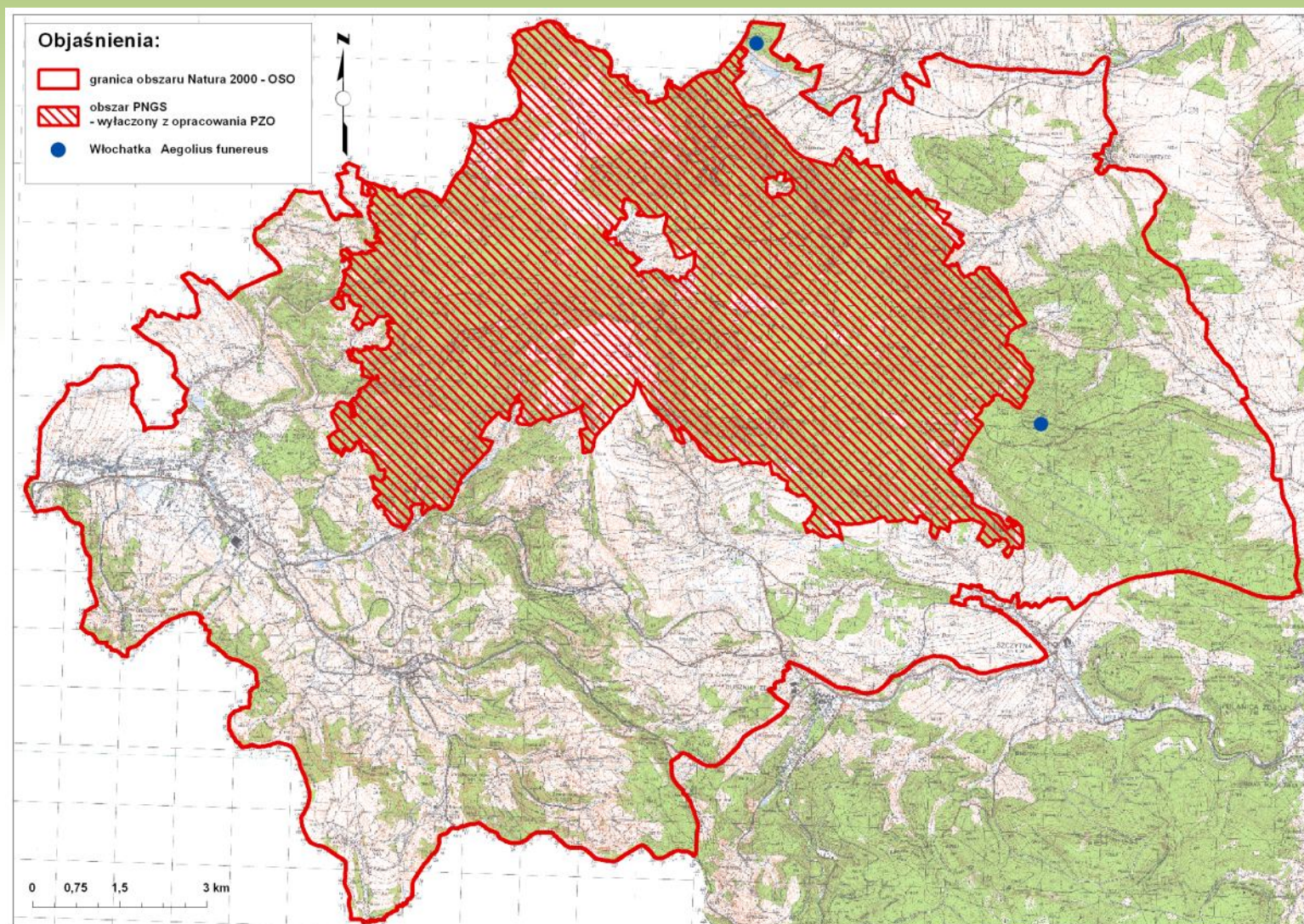
Główne siedliska w obrębie obszaru:

Najczęściej zasiedla górskie i podgórskie bory świerkowe i mieszane ze starszym drzewostanem, gniazduje w dziuplach wykutych przez dzięcioły w drzewostanach zdegradowanych

Główne zagrożenia:

- Eliminacja z lasu martwego drewna i obumierających drzew
- Upraszczanie struktury wiekowej i piętrowej drzewostanów

Włochatka *Aegolius funereus*



Bocian czarny *Ciconia nigra*



Fot. Grzegorz i Tomasz Kłosowscy

Liczebność w obrębie obszaru:

11-14 par lęgowych, co stanowi ok. **1%** krajowej populacji lęgowej, w tym **5 par lęgowych** poza obszarem PNGS
Populacja tego gatunku w omawianym regionie osiąga wyjątkowo wysokie zagęszczenie sięgające co najmniej 6 par na 100 km² i jest jedną najwyższych w kraju, jeśli chodzi o tereny górskie i podgórskie.

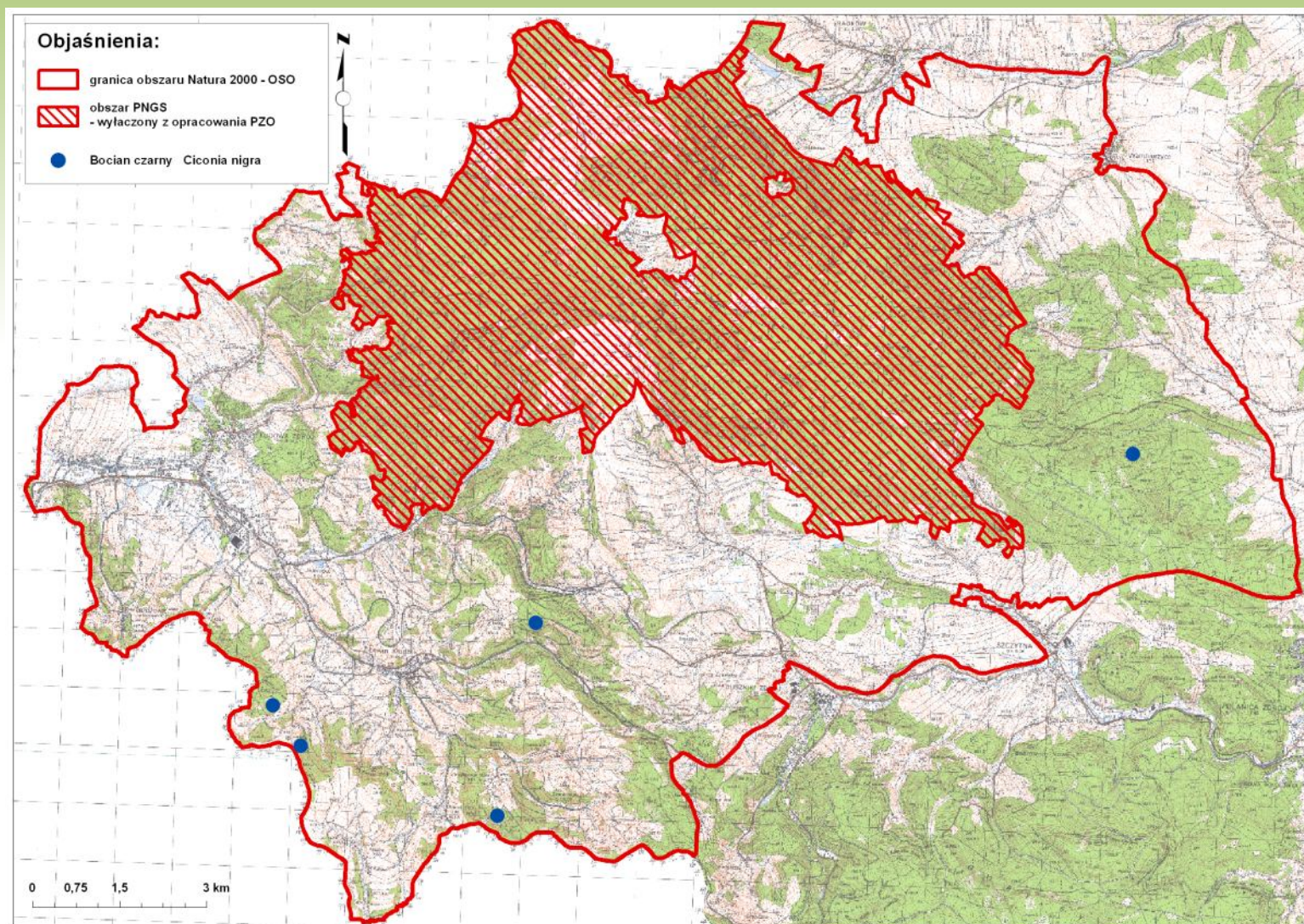
Główne siedliska w obrębie obszaru:

Gniazduje na wysokich drzewach w rozległych starych drzewostanach, w tym w lasach górskich, najchętniej w pobliżu wody; żeruje na najczęściej w płytkich wodach rzek i strumieni oraz na niewielkich zbiornikach wodnych

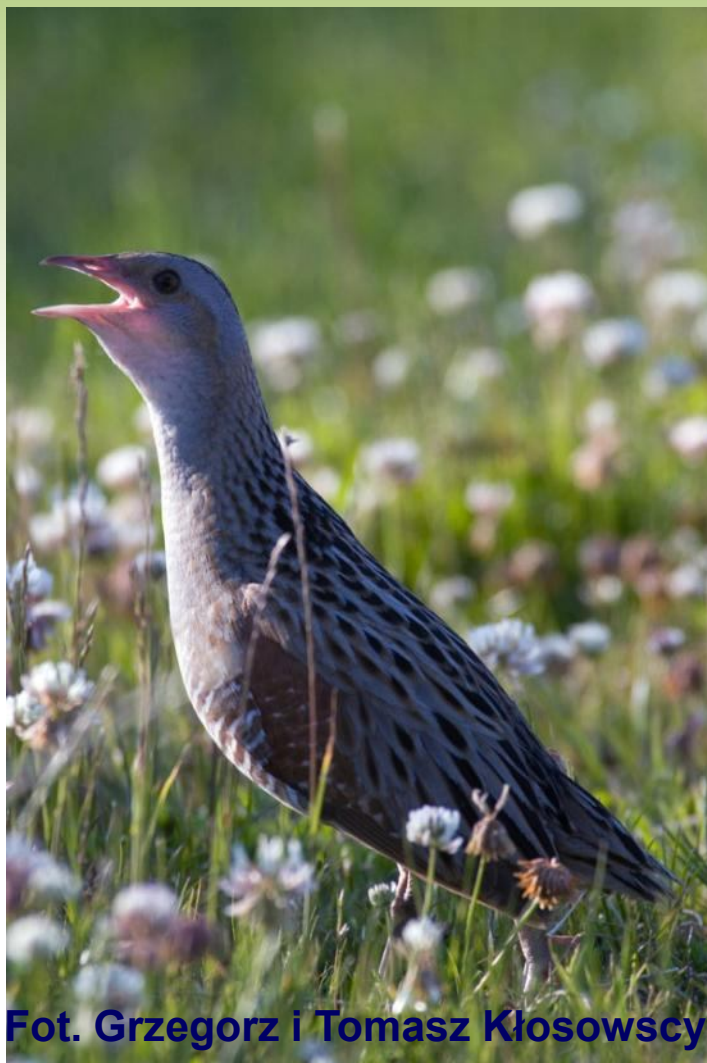
Główne zagrożenia:

Niepokojenie w miejscach lęgowych

Bocian czarny *Ciconia nigra*



Derkacz *Crex crex*



Fot. Grzegorz i Tomasz Kłosowscy

Jest to **najliczniejszy** z gatunków będących przedmiotem ochrony na terenach położonych poza PNGS i jedyny, którego większość stanowisk lęgowych znajduje się poza PNGS

Liczebność w obrębie obszaru:

64-70 odzywających się samców, co stanowi ok. **0,2%** krajowej populacji lęgowej, w tym **52-60 stanowisk** poza obszarem PNGS

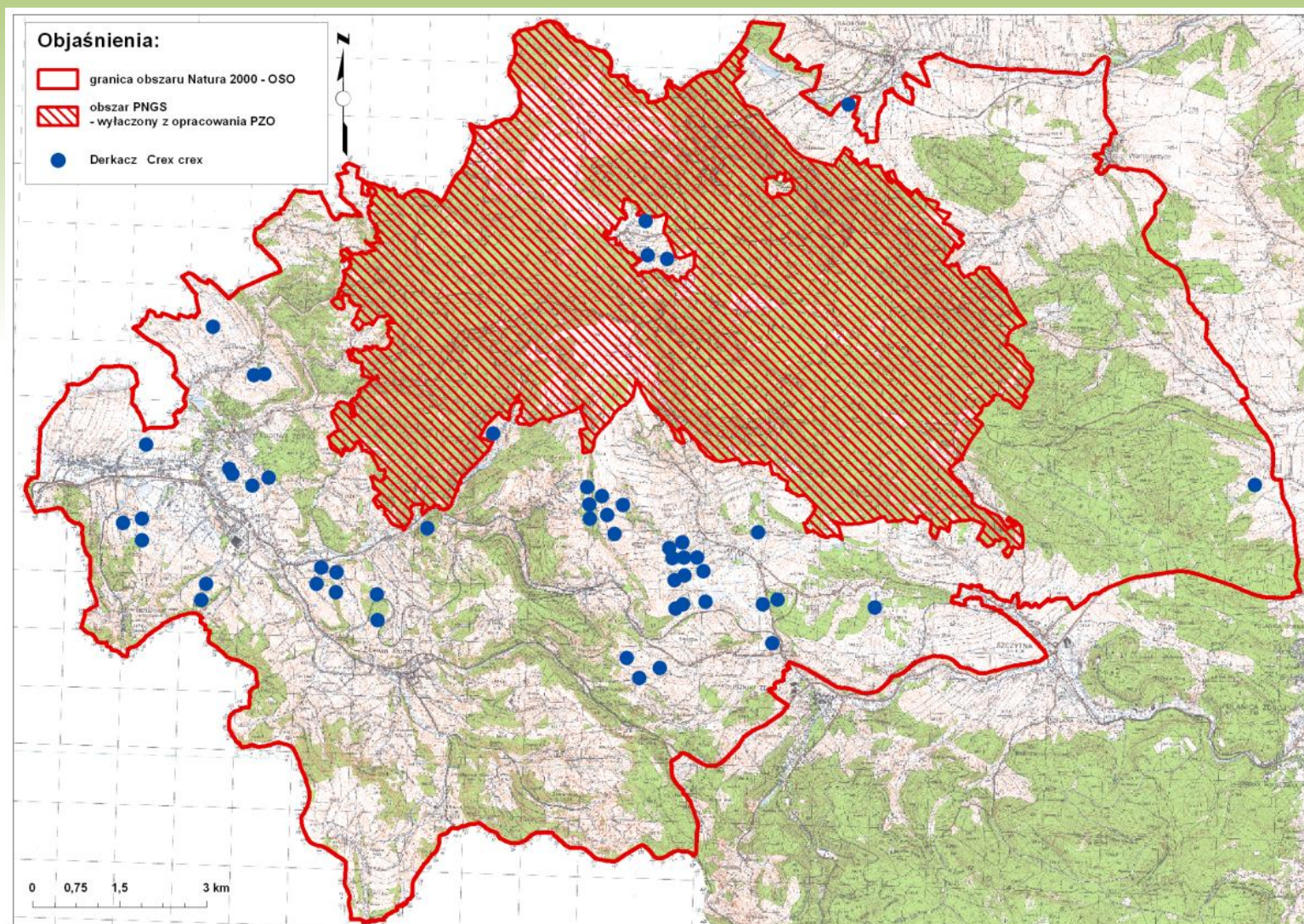
Główne siedliska w obrębie obszaru:

Wilgotne łąki z pojedynczymi kępami krzewów, rzadziej pola uprawne; gniazduje na ziemi pod osłoną traw lub krzewów

Główne zagrożenia:

- Zmniejszanie się powierzchni łąk w wyniku zaprzestania ich użytkowania i zarastania w procesie naturalnej sukcesji
- Zabudowa terenów otwartych

Derkacz *Crex crex*



Dzięcioł zielonosiwy *Picus canus*



Fot. Grzegorz i Tomasz Kłosowscy

Liczebność w obrębie obszaru:

30-35 par lęgowych, co stanowi ok. **1,3%** krajowej populacji lęgowej, w tym **10 par lęgowych** poza obszarem PNGS

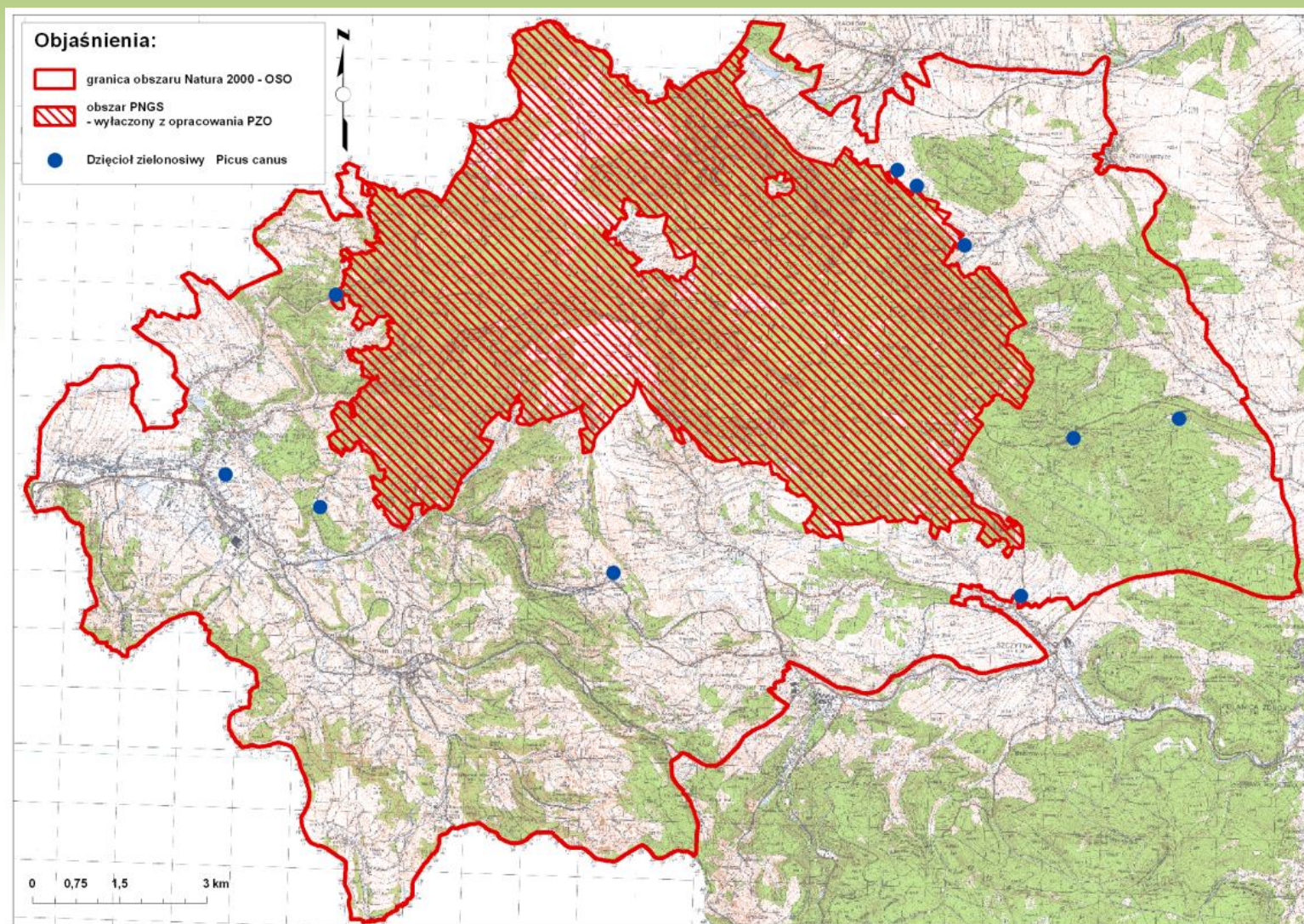
Główne siedliska w obrębie obszaru:

Zasiedla lasy liściaste i mieszane o starszym drzewostanie (głównie buczyny), zarówno w głębi kompleksów leśnych, jak i sąsiadujące z terenami otwartymi, a także zadrzewienia śródpolne i parki; gniazduje w dziupli

Główne zagrożenia:

- Nadmierna eksploatacja starszych drzewostanów liściastych,
- Eliminacja z lasu martwego drewna i obumierających drzew
- Eliminacja zadrzewień śródpolnych i w dolinach cieków

Dzięcioł zielonosiwy *Picus canus*



Sokół wędrowny *Falco peregrinus*

Fot. Grzegorz i Tomasz Kłosowscy



Gatunek zagrożony, umieszczony w
Polskiej Czerwonej Księdze Zwierząt

Liczebność w obrębie obszaru:

1 para lęgowa, co stanowi ok. **8%**
ogólnokrajowej populacji lęgowej

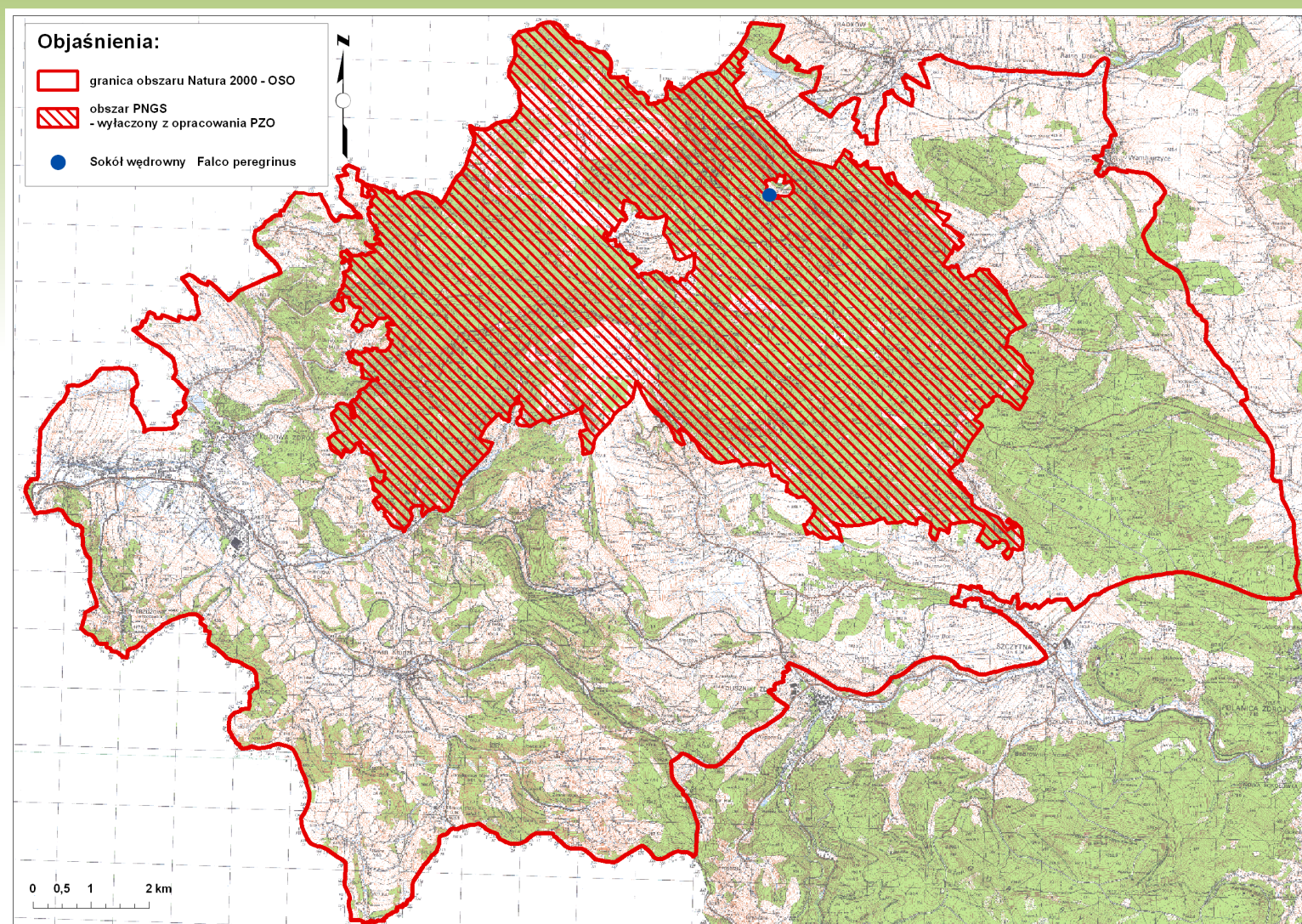
Główne siedliska w obrębie obszaru:

Gniazduje na półce skalnej w
kamieniołomie Radków w enklawie
wyłączonej z obszaru PNGS. Poluje w
locie, żeruje w bardzo różnych typach
siedlisk

Główne zagrożenia:

Niepokojenie w miejscach lęgowych:
eksploatacja urobku skalnego w
czynnym kamieniołomie Radków

Sokół wędrowny *Falco peregrinus*



Podsumowanie: przedmioty ochrony na obszarze PLB020006 „Góry Stołowe”

- Gniazduje tu 17 gatunków ptaków wymienionych w załączniku I DP, spośród których **7 gatunków** uznano za **przedmioty ochrony**
- Wśród gatunków uznanych za przedmioty ochrony kluczowymi gatunkami są **sóweczka i puchacz**, dla których rejon Gór Stołowych jest jedną z głównych krajowych ostoj lęgowych, a zagęszczenie ich lokalnych populacji lęgowych należy do największych w kraju
- Spośród gatunków będących przedmiotami ochrony gniazdujących poza obszarem PNGS największe znaczenie mają **derkacz i bocian czarny**, których lokalne populacje lęgowe osiągają znaczną liczebność, jak na obszary górskie i podgórskie

Podsumowanie – główne zagrożenia dla gatunków ptaków będących przedmiotami ochrony na obszarze PLB020006 „Góry Stołowe”

- **Zaprzestanie użytkowania łąk i zarastanie bądź zabudowa terenów otwartych i polan śródleśnych**
- **Wyręb starodrzewów oraz usuwanie z lasu drzew martwych i dziuplastych**
- **Eliminacja zadrzewień śródpolnych i nadrzecznych**
- **Niepokojenie ptaków w miejscach lęgowych**

DZIĘKUJĘ ZA UWAGĘ



Fot. Grzegorz i Tomasz Kłosowscy

dr Jadwiga Sienkiewicz

PRZEDMIOTY OCHRONY NA SPECJALNYM OBSZARZE OCHRONY SIEDLISK NATURA 2000 PLH020004 „GÓRY STOŁOWE”



WARSZTATY ZESPOŁU LOKALNEJ WSPÓŁPRACY
KUDOWA ZDRÓJ – 14.12.2011

Lista siedlisk przyrodniczych – przedmiotów ochrony wg oceny ekspertów: **A** , **B**

6210 Murawy kserotermiczne

6430 Ziołorośla górskie i ziołorośla nadrzeczne

7140 Torfowiska przejściowe i trzęsawiska

6510 Niżowe i górskie świeże łąki użytkowane ekstensywnie

6520 Górskie łąki konietlicowe użytkowane ekstensywnie

8210 Wapienne ściany skalne ze zbiorowiskami

8220 Ściany skalne i urwiska krzemianowe ze zbiorowiskami

9110 Kwaśne buczyny

9130 Żyzne buczyny

9180 Jaworzyny i lasy klonowo-lipowe na stromych stokach i zboczach

91E0 Łęgi wierzbowe, topolowe, olszowe i jesionowe (olsy źródliskowe)

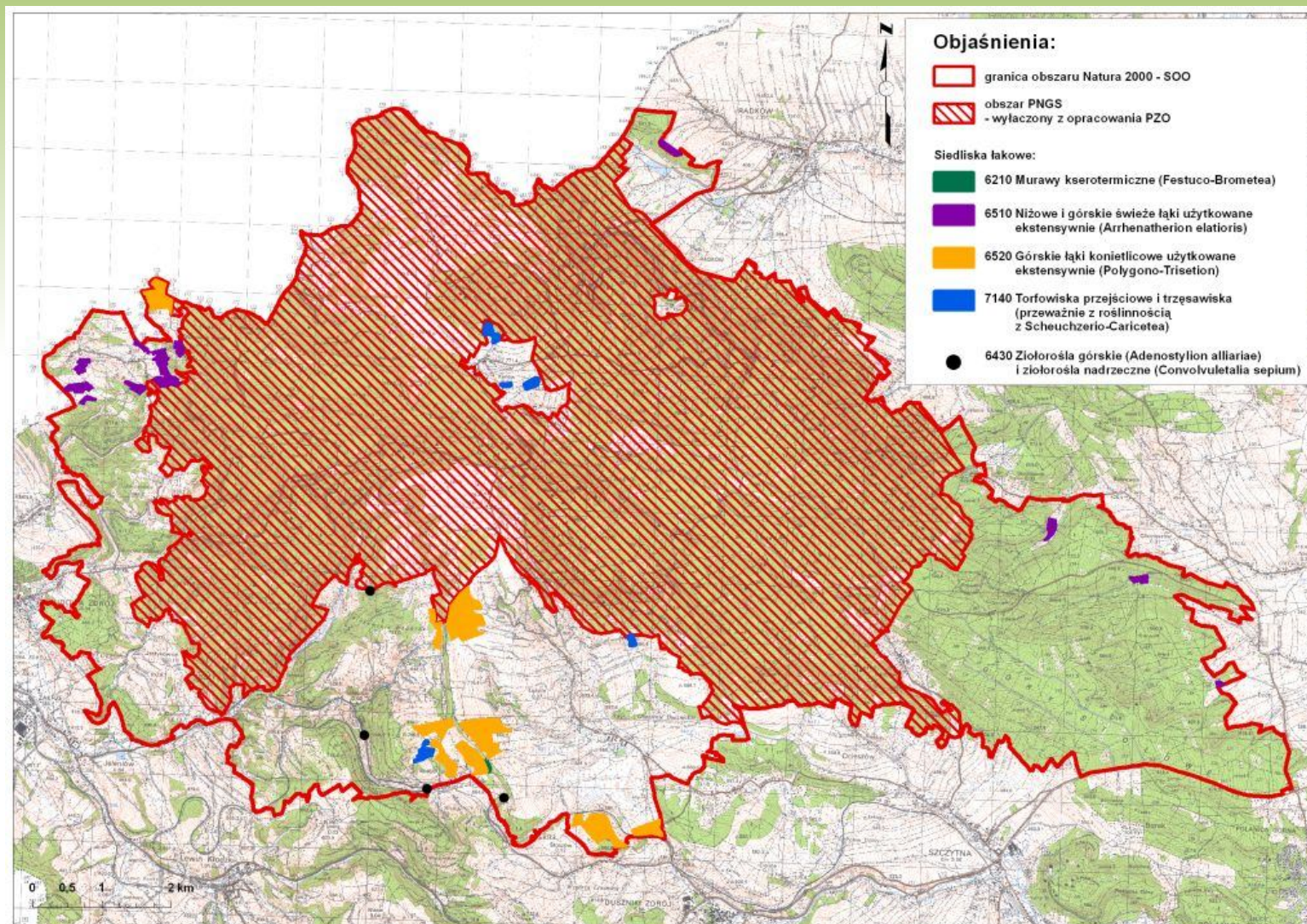
Siedliska łąkowe

<i>Siedliska</i>	<i>Ocena reprezentatywności</i>	<i>Powierzchnia</i>	<i>Ilości stanowisk</i>	<i>Występowanie</i>
6210 Murawy kserotermiczne	A	0,43 ha	1	Jeden płat w Kulinie Kłodzkim; załącznik mapowy, w bezpośrednim sąsiedztwie granic obszaru są kolejne płaty (Czermna, Słoszów) – wymagana jest korekta granic obszaru i włączenie tych płatów
6430 Ziołorośla górskie i ziołorośla nadrzeczne	A	Nieznana, prawdopodobnie, około 1 ha	4	W rozproszeniu w dolinach potoków; załącznik mapowy rozpoznanie niewystarczające, z pewnością więcej płatów niż wykazano do tej pory i większa powierzchnia siedliska
7140 Torfowiska przejściowe i trzęsawiska	A	7,62 ha	6	Płaty głównie w Karłowie, także w Kulinie Kłodzkim i Łęczycach; załącznik mapowy (siedliska dobrze rozpoznane)

Siedliska łąkowe

<i>Siedliska</i>	<i>Ocena reprezentatywności</i>	<i>Powierzchnia</i>	<i>Ilości stanowisk</i>	<i>Występowanie</i>
6510 Niżowe i górskie świeże łąki użytkowane ekstensywnie	B	26,01 ha	12	W otoczeniu obecnych i dawnych osad, w niższych położeniach; załącznik mapowy (stopień rozpoznania niewystarczający) – w bezpośrednim sąsiedztwie granic obszaru są kolejne płaty – wymagana jest korekta granic obszaru i ich włączenie
6520 Górskie łąki konietlicowe użytkowane ekstensywnie	B	116,7 ha	11	W otoczeniu obecnych i dawnych osad, rozproszone; załącznik mapowy (stopień rozpoznania niewystarczający) – w bezpośrednim sąsiedztwie granic obszaru są kolejne płaty – wymagana jest korekta granic obszaru i ich włączenie
7140 Torfowiska przełściowe i trzęsawiska (przeważnie z roślinnością mszarów)	A	7,62 ha	6	Głównie w Karłowie, także Kulinie Kłodzkim i Łężycach; załącznik mapowy - dobrze rozpoznane

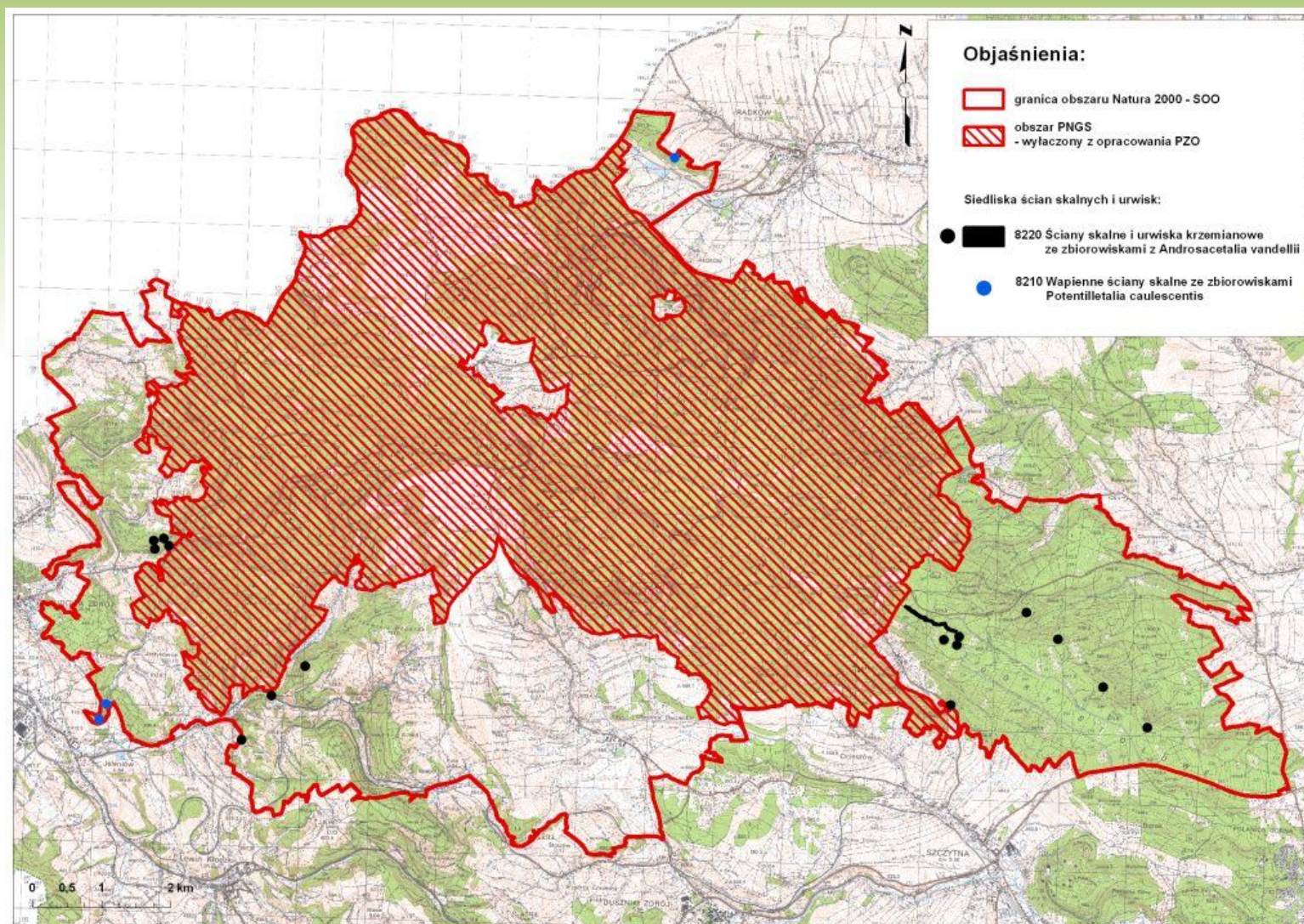
Siedliska łąkowe



Siedliska ścian skalnych i urwisk

<i>Siedliska</i>	<i>Ocena reprezentatywności</i>	<i>Powierzchnia</i>	<i>Ilości stanowisk</i>	<i>Występowanie</i>
8210 Wapienne ściany skalne ze zbiorowiskami paproci	A	Pow. nieznana, <1 ha	3	Rozproszone stanowiska: Jeleniów, wzgórze Guzowata w Radkowie; załącznik mapowy
8220 Ściany skalne i urwiska krzemianowe ze zbiorowiskami paproci	B	Pow. nieznana, <1 ha	16	Rozproszone stanowiska: załącznik mapowy stopień rozpoznania niewystarczający, spodziewane więcej wystąpień w obszarze; możliwe, że niektóre wystąpienia siedliska 8220 po dokładniejszej weryfikacji zostaną przeklasyfikowane do siedliska 8210

Siedliska ścian skalnych i urwisk



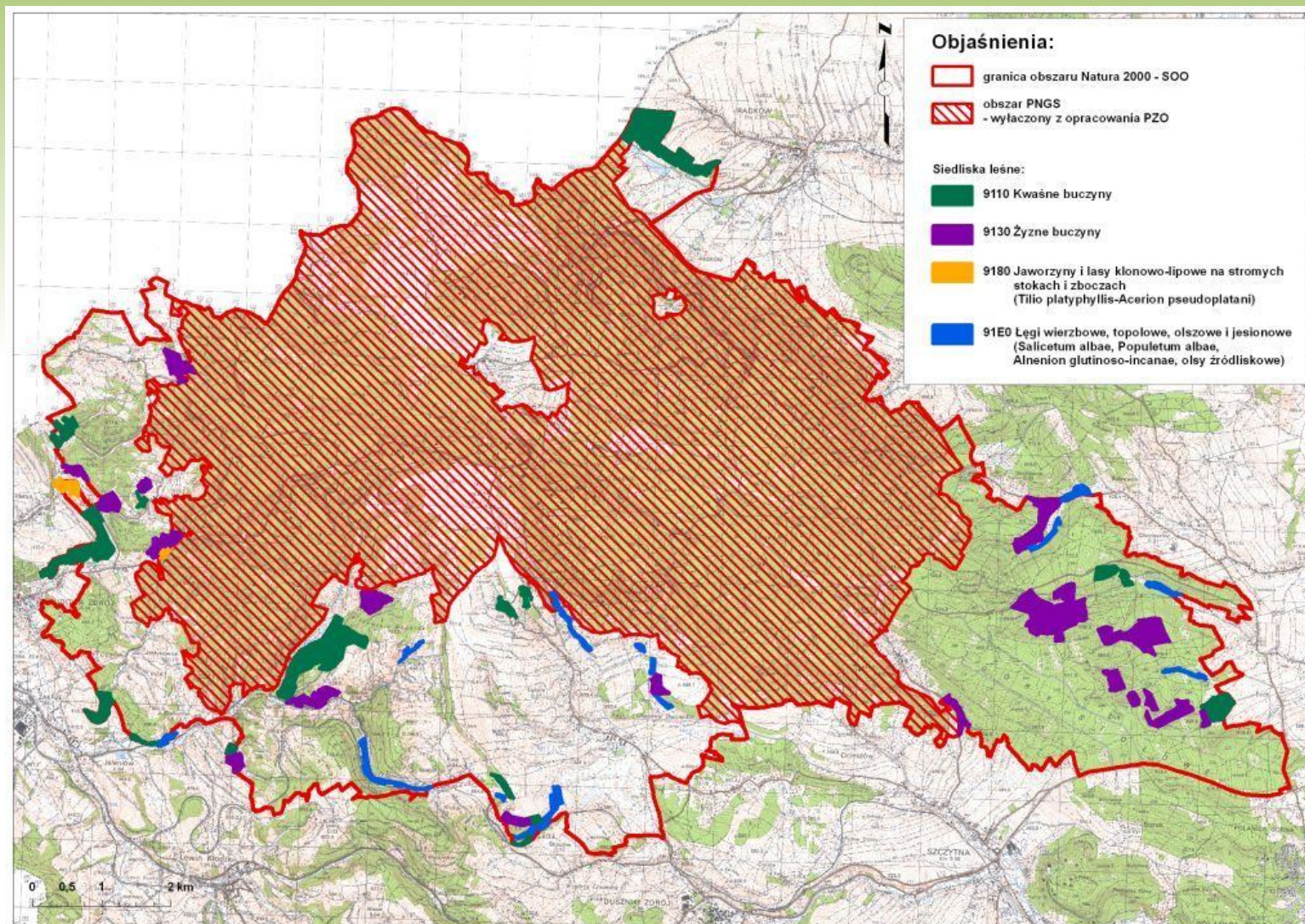
Siedliska leśne

<i>Siedliska</i>	<i>Ocena reprezentatywności</i>	<i>Powierzchnia</i>	<i>Ilości stanowisk</i>	<i>Występowanie</i>
9110 Kwaśne buczyny	B	154,10 ha	17	Głównie w kompleksach leśnych między Borowiną a Chocieszowem, w rejonie Kudowy-Zdrój i Jakubowic, poza tym Radków (Góra Guzowata), Pstrężna, Darnków, Jeleniów, Kulin Kłodzki; załącznik mapowy; dobrze rozpoznane
9130 Żyzne buczyny	B	161,22 ha	19	W rozproszeniu, głównie jako żyzniejsze enklawy w kwaśnych buczynach; załącznik mapowy, dość dobrze rozpoznane

Siedliska leśne

<i>Siedliska</i>	<i>Ocena reprezentatywności</i>	<i>Powierzchnia</i>	<i>Ilości stanowisk</i>	<i>Występowanie</i>
9180 Jaworzyny i lasy klonowo-lipowe na stromych stokach i zboczach	A	4,5 ha	2	Dolina Kudowskiego Potoku i Czerмна; załącznik mapowy; dobry stopień rozpoznania
91E0 Łęgi wierzbowe, topolowe, olszowe i jesionowe (olsy źródliskowe)	B	34,48 ha	13	Rozproszony na całym obszarze, związany z dolinami potoków; załącznik mapowy, niewystarczający stopień rozpoznania, istnieje co najmniej kilka płatów niewykazanych w SDF i znacznie większa powierzchnia siedliska

Siedliska leśne



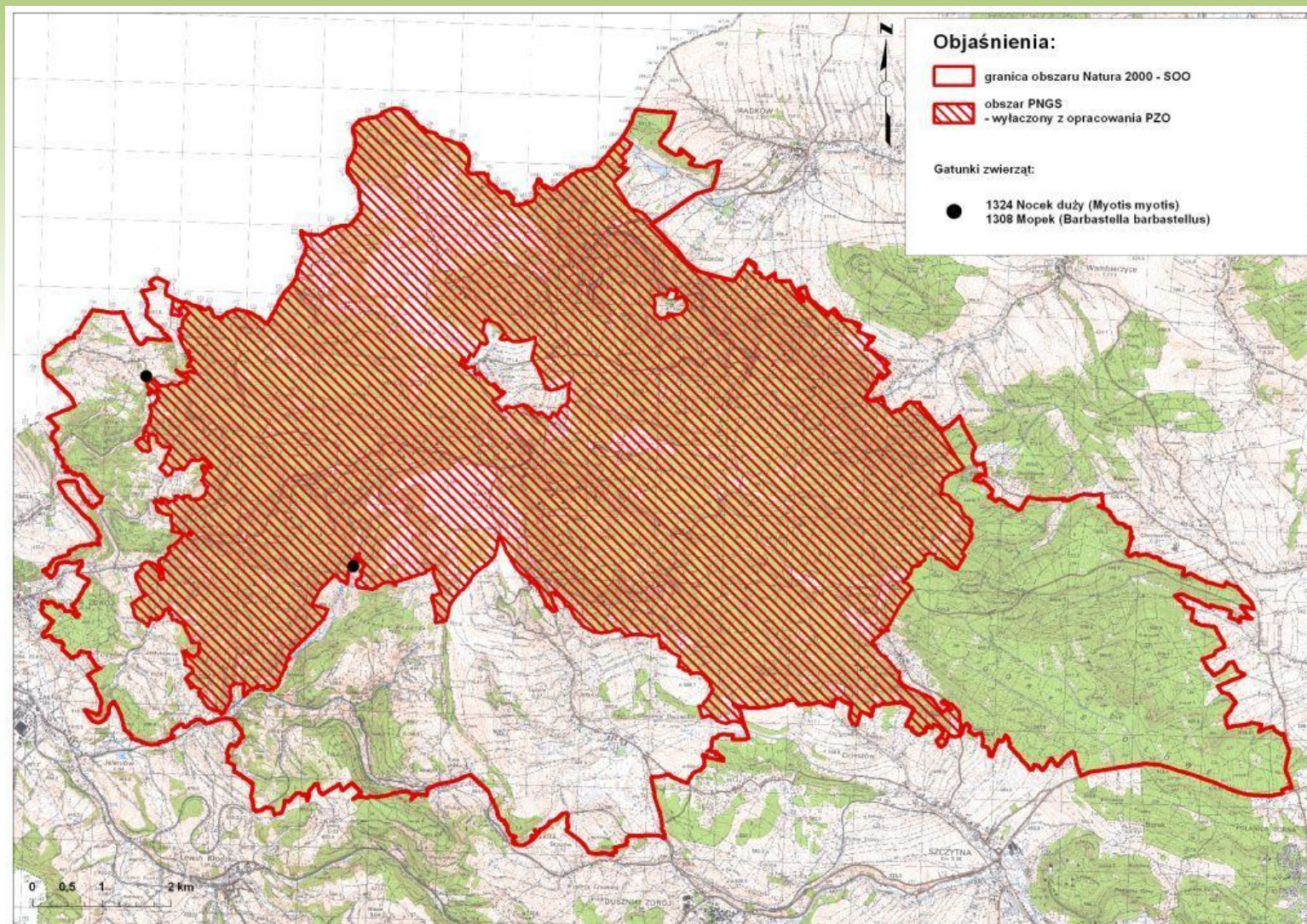
Gatunki zwierząt – przedmioty ochrony

Gatunki ocena stopnia zachowania C:

- Nocek duży (*Myotis myotis*)
- Mopek (*Barbastella barbastellus*)

Oba gatunki są nieliczne (10-100 osobników); mają dzienne schronienia w Pstrążnej i w Darnkowie, a ich żerowiska spotykane są na całym otaczającym obszarze leśnym.

Gatunki zwierząt – przedmioty ochrony



Gatunki zwierząt – przedmioty ochrony

Dalszych badań i obserwacji wymagają gatunki:

- Nocek łydkowłosy (*Myotis dasycneme*)
- Wydra (*Lutra lutra*)
- Traszka grzebieniasta (*Triturus cristatus*)
- Minóg strumieniowy (*Lampetra planeri*)
- Głowacz białopłetwy (*Cottus gobio*)
- Modraszek telejus (*Maculinea telejus*)
- Modraszek nausithous (*Maculinea nausitous*)



DZIĘKUJĘ ZA UWAGĘ

PLANY ZADAŃ OCHRONNYCH OBSZARÓW NATURA 2000 PLH 020004 „Góry Stołowe” i PLB 020006 „Góry Stołowe”

WARSZTATY
ZESPOŁU LOKALNEJ WSPÓŁPRACY

KUDOWA ZDRÓJ –14.12.2011



Zapraszamy na przerwę kawową



dr Zdzisław Cichocki, dr Jan Borzyszkowski

**Problematyka zagrożeń dla celów
i przedmiotów ochrony
obu obszarów Natura 2000 –
zagrożenia wynikające
z uwarunkowań społeczno-gospodarczych
oraz zaobserwowanych dotychczas
w terenie negatywnych zjawisk**



WARSZTATY ZESPOŁU LOKALNEJ WSPÓŁPRACY
KUDOWA ZDRÓJ – 14.12.2011

Zagrożenia



WEWNĘTRZNE



ZEWNĘTRZNE

- Bezpośrednie
- Pośrednie

Czynniki (generatory) zagrożeń

- profil gospodarczy rejonu (przestrzeń społeczno-gospodarcza – PSG)
- sytuacja społeczno-ekonomiczna rejonu (*dochody, w tym własne, wydatki, stopa bezrobocia*)
- lokalne strategie gospodarcze
- polityki w zakresie ochrony środowiska (programy ochrony środowiska)
- plany urządzeniowo-rolne

Polityka przestrzenna gmin

- Studia uwarunkowań i kierunków zagospodarowania przestrzennego (konfrontacja postanowień dokumentu z rozmieszczeniem przedmiotów ochrony obszaru Natura 2000)
- Miejscowe plany zagospodarowania przestrzennego („dwukierunkowa” konfrontacja rozwiązań funkcjonalno-przestrzennych oraz ustaleń planu z rozmieszczeniem przedmiotów ochrony obszaru Natura 2000)

STUDIUM UWARUNKOWAŃ I KIERUNKÓW ZAGOSPODAROWANIA PRZESTRZENNEGO
SKALA 1:10 000

[illegible][illegible]

STUDIUM UWARUNKOWAŃ I KIERUNKÓW ZAGOSPODAROWANIA PRZESTRZENNEGO
SKALA 1:10 000

[illegible][illegible]

[illegible][illegible]

Charakterystyka obu obszarów NATURA 2000 – wybrane dane statystyczne (GUS)

Gmina		Powierzchnia km ²	Ludność 2009	Sgz os/km ²	WF	Struktura wieku			ΔN 2008/2009 r.	ΔM 2009 r.
						d	P	s		
Duszniki Zdrój		22	4888	219	117 116	850 17,1%	3154 63,4%	971 19,5%	- 4,0 - 6,6	- 22
Kudowa Zdrój		34	10111	298	113 112	1758 17,3%	6521 64,3%	1858 18,3%	- 0,8 1,3	- 16
Radków	miasto	15	2413	161	112 111	462 18,9%	1572 64,5%	404 16,6%	7,3 -1,6	- 9
	wieś	125	6806	32		1224 18,0%	4522 66,4%	1060 15,6%		
	razem	140	9266	66	101 101	1686 18,2%	6094 65,9%	1464 15,8%	- 0,3 2,7	10
Szczytna	miasto	80	5206	65	104 103	848 16,3%	3601 69,0%	766 14,7%	2,7 1,9	- 24
	wieś	52	2099	40		381 18,2%	1447 68,9%	271 12,9%		
	razem	132	7283	55	102 102	1229 16,8%	5048 69,0%	1037 14,2%	-0,1 0,8	- 30
Lewin Kłodzki		52	1817	35	116	329 16,0%	1173 57,2%	548 26,7%	1,1	3
razem		380	33365	88		6914 17,0%	26354 64,9%	7343 18,1%		- 85 -2,1%
Powiat kłodzki		1642	163648	100	109	28664 17,4%	107055 65,1%	28715 17,5%	- 2,4 - 2,2	-318
Województwo dolnośląskie			2876627	144	109	17,5	1893481	16,7	- 0,4	-

Sgz – średnia gęstość zaludnienia (mieszkańców/km²)
WF – wskaźnik feminizacji (liczba kobiet/100 mężczyzn)

d – przedprodukcyjna grupa wieku ΔN – stopa przyrostu naturalnego (na 1000 mieszkańców)
P – produkcyjna grupa wieku ΔM – bilans migracji (w liczbach bezwzględnych)
s – postprodukcyjna grupa wieku

Analiza porównawcza znaczenia funkcji turystycznych w bazie ekonomicznej gmin PSG obszarów NATURA 2000

<i>Rejon</i>		<i>Wskaźniki na 1000 mieszk.</i>			<i>Liczba noclegów / 1 turystę</i>
		<i>Liczba miejsc noclegowych (wsk. A)</i>	<i>Liczba turystów (wsk. B)</i>	<i>Liczba udzielanych noclegów (wsk. C)</i>	
Duszniki Zdrój		265,1	8318,2	34429,6	4,1
Kudowa Zdrój		167,2	5282,6	15803,1	3,0
Radków	miasto	234,8	3822,5	12752,5	3,3
	wieś	22,7	372,6	1315,6	3,5
Szczytna	miasto	43,1	1432,5	4760,6	3,3
Lewin Kłodzki		82,4	2042,3	9483,5	4,6
Razem PSG		140,7	3819,4	13308,5	3,5
Karpacz		1446,8	36774,3	128779,1	3,5
Szklarska Poręba		677,9	16901,3	57704,1	3,4
Powiat kłodzki		47,9	1429,2	4806,1	3,4
Województwo dolnośląskie		16,3	702,4	1829,4	2,6
Polska		15,3	497,1	1441,7	2,9

Sytuacja gospodarcza gmin PSG (dane GUS – 2009 r.)

Gmina	Dochody budżetu gmin (w zł per cap)	Udział dochodów własnych %	Wydatki (w tym na inwestycje)	$\frac{W}{D}$	Bezrobocie *	
					2008 r.	2009 r.
Duszniki Zdrój	2986,3	57,1%	3822,3 (144,62) 3,8%	1,3	13,6%	16,1%
Kudowa Zdrój	2324,6	61,2%	2703,6 (619,6) 22,9%	1,2	11,1%	14,6%
Radków	3333,9	46,2%	3492,9 (1034,5) 29,6%	1,01	12,6%	-
Szczytna	2025,5	44,8%	2320,0 (452,9) 19,5%	1,15	10,9%	-
Lewin Kłodzki	3160,5	48,9%	3538,5 (647,3) 18,3%		14,6%	16,1%
Powiat kłodzki	2485,7	49,4%	2733,3 (510,6)		11,8%	12,7%
Województwo dolnośląskie (m)	2632,4	57,6%	2866,4 (612,2) 17,8			

(m) – tylko miasta

$\frac{W}{D}$

D - wskaźnik relacji wydatków do dochodów budżetów gmin

* - procentowy udział bezrobotnych w liczbie ludności w wieku produkcyjnym
(rzeczywista stopa bezrobocia jest o ok. 1,8 – krotnie wyższa)

Standard wyposażenia mieszkań w instalacje oraz układów osadniczych w podstawowe sieci komunalne

Gmina		Odsetek mieszkań wyposażonych w instalacje %					Odsetek ludności korzystającej z sieci komunalnych %			
		liczba mieszkań	Wodo- ciąg	Ustęp	Łazienka	Gaz sieciowy	Centralne ogrzewanie	Wodociąg	Kanana- lizacja	Gaz
Duszniki Zdrój		2073	98,6	85,5	85,5	82,5	79,6	92,7	81,8	82,6
Kudowa Zdrój		3818	98,3	90,4	86,7	78,5	87,0	89,0	79,0	78,5
Radków	miasto	861	98,4	83,2	81,9	84,8	97,9	97,9	32,7	84,7
	wieś	2187	97,0	71,2	76,7	0	91,1	91,1	32,5	0,0
Szczytna	miasto	1785	98,1	85,4	84,8	50,6	49,6	88,9	65,1	50,7
	wieś	646	89,0	76,3	77,4	4,2	66,4	49,6	0,0	4,2
Lewin Kłodzki		755	94,2	77,1	75,2	56,4	69,3	66,4	39,2	56,5
Powiat kłodzki		61414 og 20055 w	98,6 92,3	51403 og 14692 w	74,7 w	1792 w	75,1 59,5	81,7	55,1	50,5
Województwo dolnośląskie			98,0	88,8	87,2	66,9	77,2	96,5	84,7	84,7

Potencjalne zagrożenia siedlisk przyrodniczych

- **Murawy kserotermiczne** - jedno stanowisko w Kulinie Kłodzkim: *zmiana sposobu użytkowania (zaoranie części łąk), nagromadzenie wojłoku w murawie, wypalanie*
- **Termofilne murawy z macierzanką i kostrzewą owczą** – jedno stanowisko (Żyznów): *sukcesja wtórna – postępujące zarastanie płatów gatunkami traw i podrostem drzew i krzewów*
- **Zmiennowilgotne łąki trzęślicowe w dolinie potoku Toczek koło Chocieszowa** – dwa płaty: *sukcesja wtórna – postępujące zarastanie płatów gatunkami traw i podrostem drzew i krzewów*
- **Niżowe i górskie świeże łąki użytkowane ekstensywnie** – siedlisko rozproszone: *intensyfikacja wypasu bydła, zmiana sposobu użytkowania, sukcesja wtórna*
- **Górskie łąki konietlicowe użytkowane ekstensywnie** – w wyższych położeniach terenu: *praktykowany przemienny sposób uprawy, przy zaprzestaniu wykaszania stopniowe zanikanie traw i zarastanie*

Potencjalne zagrożenia siedlisk przyrodniczych

- **Torfowiska przejściowe i trzęsawiska** – Karłów, Kulin Kłodzki: *zmiana stosunków wodnych (osuszenie), wypas bydła*
- **Górskie i nizinne młaki, turzycowiska i mechowiska** – jeden płat w Darnkowie powyżej zalewu: *ekspansja roślin łąk bagiennych, odwadnianie*
- **Wapienne ściany skalne ze zbiorowiskami zanokcic, paprotnicy, bodziszka** – niewielkie powierzchnie na odsłonięciach skał i skałkach: *wycinka drzew i odślanianie płatów*
- **Kwaśne i żyzne buczyny** – teren Nadleśnictwa Zdroje: *zabiegi gospodarki leśnej niezgodne ze specyfiką siedliska (protegowanie świerka, odnowienie dużymi powierzchniami)*
- **Łęgi wierzbowe, topolowe, olszowe i jesionowe** – siedlisko priorytetowe w dolinach potoków na terenie Nadleśnictwa Zdroje: *zabiegi gospodarki leśnej niezgodne ze specyfiką siedliska (protegowanie olchy czarnej nad jesionem i jaworem, prowadzenie dróg w poprzek dolin potoków), regulacja koryt potoków i wycinka drzew wzdłuż nich*

Potencjalne zagrożenia stanu siedlisk ptaków

- zarastanie łąk – *niekorzystne dla bytowania derkacza*
- usuwanie starych i uschniętych świerków zasiedlonych przez kornika – *niekorzystne dla bytowania sóweczki*
- usuwanie drzew liściastych (szczególnie starszych) w zadrzewieniach i w parkach – *niekorzystne dla dzięcioła zielonosiwego*
- naruszanie stref ochronnych gniazdowania *puchacza i bociana czarnego*

Potencjalne zagrożenia stanu siedlisk ptaków

- funkcjonowanie kopalni piaskowca - *odstrzały niebezpieczne dla stanowiska sokoła wędrownego*
- presja zabudowy na tereny łąk, gdzie są liczne stanowiska derkacza
- usuwanie z lasu martwych i obumierających drzew – *niekorzystne dla włochatki*
- usuwanie zadrzewień śródpolnych i w dolinach rzek – *niekorzystne dla dzięcioła zielonosiwego*

Potencjalne zagrożenia dla innych gatunków zwierząt

- **Nocek duży** – strych budynku w Pstrążnej i w Darnkowie: *gospodarka leśna i rolna, stosowanie pestycydów, rybactwo, łowiectwo*
- **Mopek** – strych budynku w Pstrążnej i w Darnkowie: *gospodarka leśna i rolna, stosowanie pestycydów, rybactwo, łowiectwo*
- **Nocek łydkowłosy** – nad zalewem w Radkowie: *nieokreślone, wymaga obserwacji*
- **Wydra** – nad potokiem Toczek, prawdopodobnie przy ujściu potoku Rogoziniec: *zanieczyszczenia wód, regulacje koryt cieków, kłusownictwo, konieczność potwierdzenia lokalizacji*
- **Minóg strumieniowy i głowacz białopłetwy** – obserwowane w Kamiennym Potoku, od Złotnowskiego Potoku do granicy obszaru, Czerwonej Wodzie, Toczku, Czermnicy i Trzemesznej: *nieokreślone, wymaga obserwacji*
- **Modraszek telejus i Modraszek nausithous** – wilgotne łąki z krwiściągiem lekarskim w Radkowie, w okolicy Studziennej nad potokiem Cicha, w okolicy Chocieszewa, w okolicy Dzioba, łąka na stoku nad Łężycami: *nieokreślone, wymagają obserwacji*

Łąka koszona, gmina Lewin Kłodzki



Łąka zarastająca, gmina Duszniki-Zdrój



Niezrekultywowane składowisko
odpadów komunalnych w
Brzezowie, gmina Kudowa-Zdrój

Niezrekultywowane składowisko
odpadów komunalnych na granicy
gmin Lewin Kłodzki i Szczytna





Teren dawnej cegielni w
rejonie Złotna, gmina
Szczytna



Kopalnia piaskowca, „Radków”, gmina
Radków



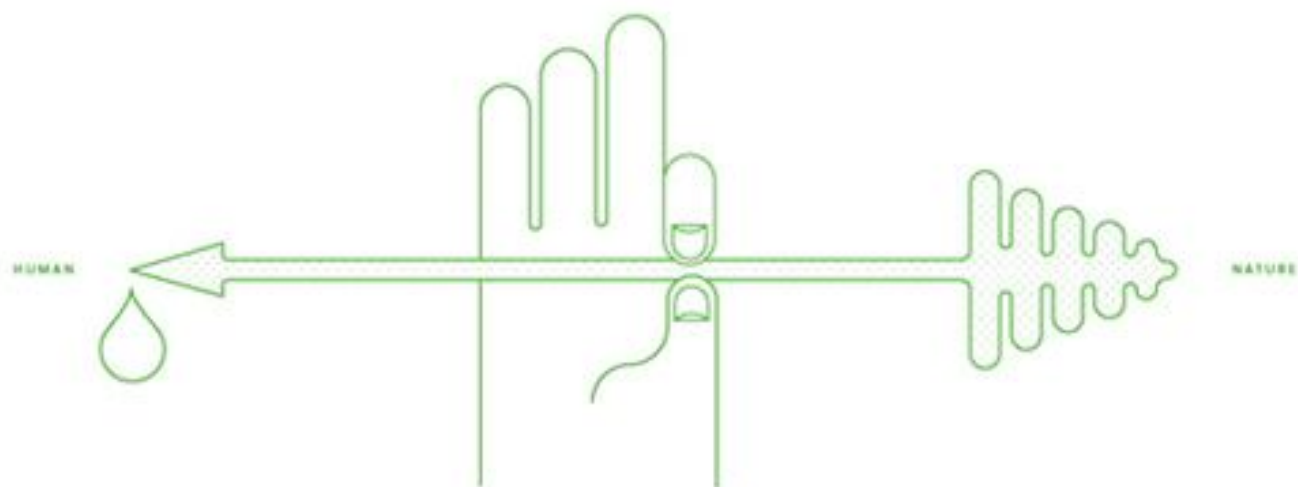
Rejon kopalni piaskowca „Radków”, gmina Radków



Rejon kopalni piaskowca „Radków”, gmina Radków



Zbiornik rekreacyjny na Potoku Czerwonogórskim
w Radkowie



Dziękujemy za uwagę

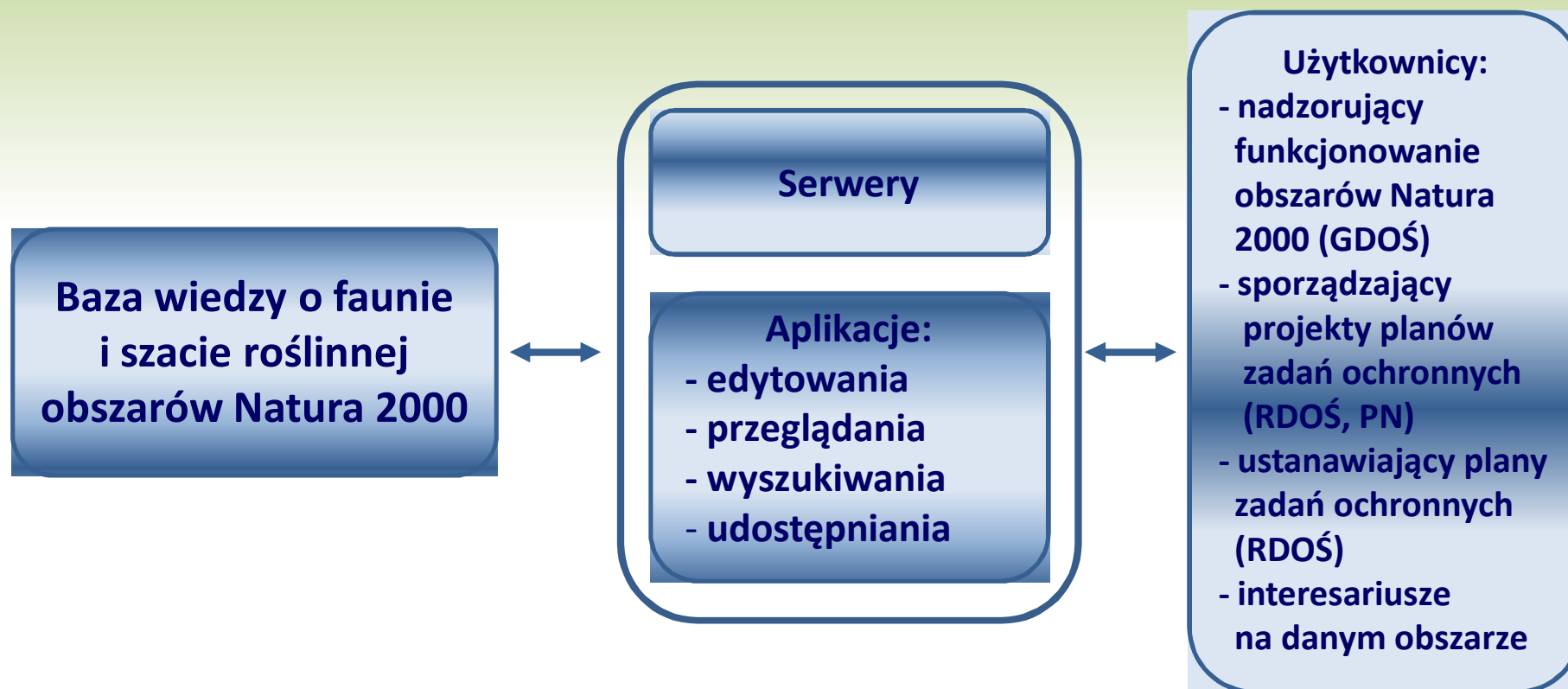
mgr inż. Małgorzata Bidłasik, dr Agnieszka Kuśmierz

PLATFORMA INFORMACYJNO- KOMUNIKACYJNA [PIK]

WARSZTATY ZESPOŁU LOKALNEJ WSPÓŁPRACY
KUDOWA ZDRÓJ – 14.12.2011

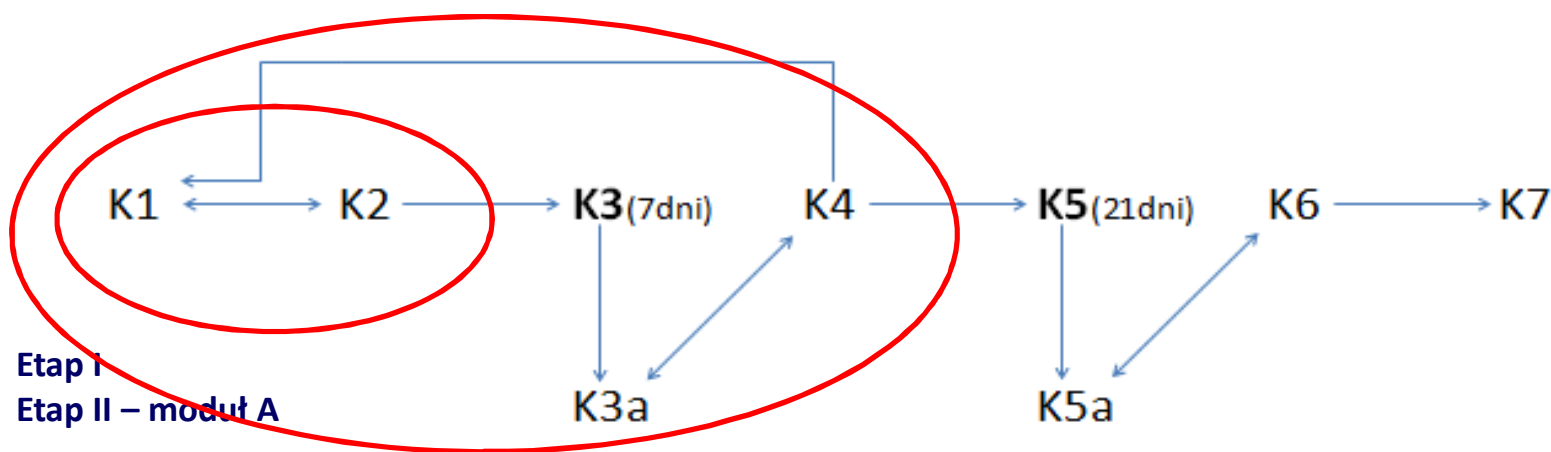


PIK – system informacyjno-komunkacyjny



Kroki tworzenia PZO z wykorzystaniem PIK

- 👉 K1: Wypełnianie części lub całości PZO
- 👉 K2: Akceptacja części lub całości PZO
- 👉 K3: Zgłaszanie uwag przez Zespół Lokalnej Współpracy do treści części lub całości PZO (7 dni)
- 👉 K3a: Uwzględnienie uwag (po zakończeniu się 7 dni)
- 👉 K4: Akceptacja części lub całości PZO
- 👉 K5: Konsultacje społeczne (21 dni)
- 👉 K5a: Wprowadzanie uwag (po zakończeniu się 21 dni)
- 👉 K6: Akceptacja całości PZO po uwzględnieniu uwag - zatwierdzenie ostatecznej wersji
- 👉 K7: Pełna dokumentacja na stronie projektowej



Platforma informacyjno-komunikacyjna



<http://pzo.gdos.gov.pl/>

Użytkownicy PIK

1. Użytkownik uprawniony do tworzenia PZO i dokumentu zarządzenia ostatecznego (ZO) oraz zarządzania dokumentami
2. Użytkownik zewnętrzny uprawniony do przeglądania, wyszukiwania, pobierania i opiniowania dokumentów

Rejestracja

Nazwisko i imię: *

Nazwa użytkownika: *

Stanowisko:

Adres e-mail: *

Hasło: *

Powtórz hasło: *

Numer telefonu: *

☐ Wyrażam zgodę na przetwarzanie podanych przeze mnie danych osobowych dla potrzeb niezbędnych dla realizacji procesu dostępu i komentowania Planów Zadań Ochronnych*

Pola oznaczone gwiazdką (*) są wymagane.

Nazwa użytkownika

Hasło

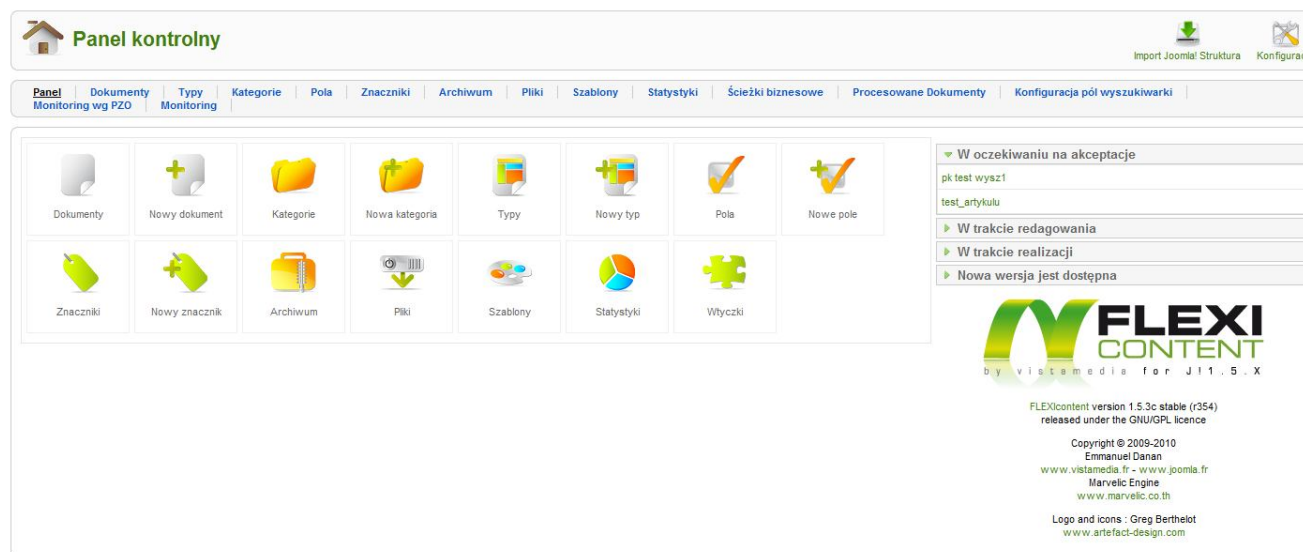
Pamiętaj mnie ☐

Funkcje dostępne po zalogowaniu

➤ Opcje w menu głównym



➤ Zaplecze platformy

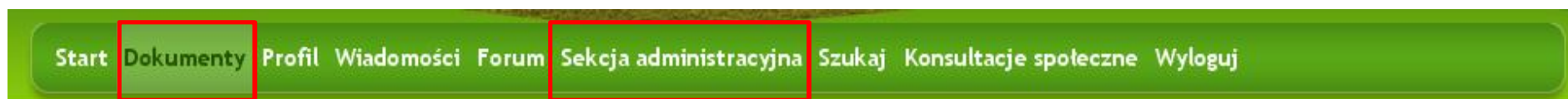


Dokumenty PIK

- **artykuł** – znajduje się w zasobach PIK jako strona Internetowa i na takiej zasadzie może być udostępniany
- **dokument zewnętrzny** – składa się z pliku fizycznego i jego atrybutów
- **grupa dokumentów** – grupuje wiele dokumentów
- **plan zadań ochronnych** – formularz odwzorowujący szablon PZO
- **zarządzenie Dyrektora** – formularz odwzorowujący szablon Zarządzenia Regionalnego Dyrektora Ochrony Środowiska

Przeglądanie dokumentów

- opcja **Dokumenty** w menu głównym PIK – przeglądanie
- opcja **Dokumenty** z sekcji **Komponenty** na zapleczu dokumentu – przeglądanie i edytowanie



Sekcja główna



Podkategorie : Plan Zadań Ochronnych (10/0), Różne (3/0), Notatka (0/0), Prezentacja (0/0), SDF (3/0), Opinia (0/0), Protokół (0/0), Zarządzenie (0/0), Ekspertyza (0/0), Opracowanie (0/0), Mapa (0/0), Zdjęcie (0/0), Dokument Zewnętrzny (6/0), Inne (0/0), Workspace dla PZO (8/0)



Tworzenie i wersjonowanie dokumentów

Start Dokumenty Profil Wiadomości Forum **Sekcja administracyjna** Szukaj Konsultacje społeczne Wyloguj

 **Nowy dokument**

 Zastosuj  Zapisz  Zapisz & nowy  Anuluj

Tytuł:
Alias:
Dokument typ: Wybierz typ
Stan: W trakcie redagowania
Dostęp: Publiczny
Ścieżka procesowania dokumentu: ---

Dodaj nowy znacznik:

Stan	W trakcie redagowania
Odsłon	0
Ocena	Jeszcze nieocenione
Zmienione	1 raz(y)
Aktualna wersja	#0
Wersja robocza	#0
Stworzony	Piątek, 09. Grudzień 2011 14:28
Zmodyfikowany	Brak modyfikacji
Wykorzystywany szablon	Dokument jeszcze niezapisany

Kategorie 

Kategorie

Sekcja główna
· Plan Zadań Ochronnych
· Różne
· Notatka

Wybierz główną kategorię

Wybierz kategorię

Komentarz dla tej wersji artykułu

Śledzenie dokumentów

Dokumenty

Dodaj do listy śledzonych

Panel |
 Dokumenty |
 Typy | Kategorie | Pola | Znaczniki | Archiwum | Szablony | Statystyki | Procesowane dokumenty | Monitoring wg PZO | Monitoring

#	Tytuł	Typ	Dostęp	Kategorie	Autor	Stworzony	Zmienione	Odsłon	ID
<div style="display: flex; justify-content: space-between; align-items: flex-start; padding: 5px;"> <div style="width: 40%;"> <input checked="" type="radio"/> Tytuł <input type="radio"/> Wstęp dokumentu <input type="radio"/> Zindeksowana treść </div> <div style="width: 20%;"> <input type="checkbox"/> Zawiera subkategorie Wybierz kategorię ▼ </div> <div style="width: 20%;"> Wybierz autora ▼ </div> <div style="width: 20%;"> <input checked="" type="radio"/> Stworzony <input type="radio"/> Zmienione Od [] Do [] </div> </div> <div style="margin-top: 5px;"> <input checked="" type="button" value="Zastosuj filtry"/> <input type="button" value="Zresetuj wszystkie filtry"/> <input type="button" value="Zresetuj wszystkie filtry"/> <input checked="" type="button" value="Zastosuj filtry"/> </div>									
1	PLB_320007	Workspace	Powszechny	Workspace dla PZO	Bartomiej Małecki	15/11/11 10:37	15/11/11 10:41	0	701
2	<input type="checkbox"/> PLH020006 Karkonosze [workspace]	Workspace	Powszechny	Workspace dla PZO	Monika Rusztecka	16/11/11 17:56	16/11/11 18:31	4	719
3	PLB020007 Karkonosze [workspace]	Workspace	Powszechny	Workspace dla PZO	Monika Rusztecka	16/11/11 18:28	Nigdy	0	723
4	<input type="checkbox"/> PLH020044 Stawy Sobieszowskie [workspace]	Workspace	Powszechny	Workspace dla PZO	Monika Rusztecka	16/11/11 18:29	Nigdy	1	725
5	<input type="checkbox"/> PLH020006 Karkonosze [workspace]	Workspace	Powszechny	Workspace dla PZO	Monika Rusztecka	24/11/11 15:20	Nigdy	0	728
6	SDF PLH020044	Dokument zewnętrzny 2	Powszechny	Różne , SDF	Monika Rusztecka	27/11/11 22:53	Nigdy	2	729
7	<input type="checkbox"/> SDF PLH020006	Dokument wewnętrzny 2	Powszechny	Różne , SDF	Monika Rusztecka	27/11/11 22:58	Nigdy	0	730
8	<input type="checkbox"/> SDF PLB020007	Dokument zewnętrzny 2	Powszechny	Różne , SDF	Monika Rusztecka	27/11/11 22:59	Nigdy	2	731
9	<input type="checkbox"/> PLB120011 Babia Góra [workspace]	Workspace	Powszechny	Workspace dla PZO	Jan Loch	29/11/11 12:56	29/11/11 13:03	1	733
10	<input type="checkbox"/> Założenia do opracowania projektu PZO PLH020044	Dokument zewnętrzny 2	Powszechny	Dokument Zewnętrzny	Monika Rusztecka	30/11/11 08:52	30/11/11 11:48	2	734

Grupy dokumentów

Dokumenty

Dodaj do listy śledzonych
 Usuń z listy śledzonych
 Utwórz
 Utwórz grupę
 Zmień
 Usuń

Panel | **Dokumenty** | Typy | Kategorie | Pola | Znaczniki | Archiwum | Szablony | Statystyki | Procesowane dokumenty | Monitoring wg PZO | Monitoring

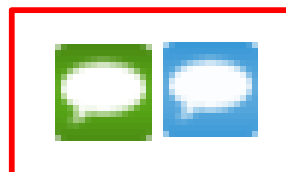
#	<input type="checkbox"/> Tytuł	Typ	Dostęp	Kategorie	Autor	Stworzony	Zmienione	Odsłon	ID
<div> <input checked="" type="radio"/> Tytuł <input type="radio"/> Wstęp dokumentu <input type="radio"/> Zindeksowana treść </div> <div> <input type="checkbox"/> Zawiera subkategorie </div> <div> <input type="text"/> </div> <div> <input type="button" value="Wybie"/> </div> <div> <input type="button" value="Wybierz kategorię"/> </div> <div> <input type="button" value="Wybierz autora"/> </div> <div> <input type="text"/> Od <input type="text"/> Do </div> <div> <input type="button" value="Zastosuj filtry"/> <input type="button" value="Zresetuj wszystkie filtry"/> </div>									
1	<input type="checkbox"/> PLB_320007	Workspace	Powszechny	Workspace dla PZO	Bartłomiej Małecki	15/11/11 10:37	15/11/11 10:41	0	701
2	<input type="checkbox"/> PLH020006 Karkonosze [workspace]	Workspace	Powszechny	Workspace dla PZO	Monika Rusztecka	16/11/11 17:56	16/11/11 18:31	4	719
3	PLB020007 Karkonosze [workspace]	Workspace	Powszechny	Workspace dla PZO	Monika Rusztecka	16/11/11 18:28	Nigdy	0	723
4	<input type="checkbox"/> PLH020044 Stawy Sobieszowskie [workspace]	Workspace	Powszechny	Workspace dla PZO	Monika Rusztecka	16/11/11 18:29	Nigdy	1	725
5	<input type="checkbox"/> PLH020006 Karkonosze [workspace]	Workspace	Powszechny	Workspace dla PZO	Monika Rusztecka	24/11/11 15:20	Nigdy	0	728
6	SDF PLH020044	Dokument zewnętrzny 2	Powszechny	Różne , SDF	Monika Rusztecka	27/11/11 22:53	Nigdy	2	729
7	<input type="checkbox"/> SDF PLH020006	Dokument zewnętrzny 2	Powszechny	Różne , SDF	Monika Rusztecka	27/11/11 22:58	Nigdy	0	730
8	<input type="checkbox"/> SDF PLB020007	Dokument zewnętrzny 2	Powszechny	Różne , SDF	Monika Rusztecka	27/11/11 22:59	Nigdy	2	731
9	<input type="checkbox"/> PLB120011 Babia Góra [workspace]	Workspace	Powszechny	Workspace dla PZO	Jan Loch	29/11/11 12:56	29/11/11 13:03	1	733
10	<input type="checkbox"/> Założenia do opracowania projektu PZO PLH020044	Dokument zewnętrzny 2	Powszechny	Dokument Zewnętrzny	Monika Rusztecka	30/11/11 08:52	30/11/11 11:48	2	734

Komentarze do dokumentów



Plan Zadań Ochronnych

wszystko A B C D E F G H I J K L M N O P Q R S T U V W X Y Z
0 1 2 3 4 5 6 7 8 9



Tytuł dokumentu

PZO 010

PZO dla ZO - RadekK

PZO F

PZO forum

PZO Koziecnie 18

PZO Koziecnie 34

PZO Koziecnie 34

PZO Koziecnie 34-ZO

PZO Koziecnie 34-70

Start Dokumenty Rejestracja Logowanie Profil Wiadomości Forum Sekcja administracyjna Szukaj Konsultacje społeczne

PZO forum



Dokumentacja Planu Zadań Ochronnych Natura 2000

Opis kodów obszarów

Kod i nazwa obszaru w województwie/województwach, których dotyczy dokument

1. Etap wstępny pracy nad Planem

1.1. Informacje ogólne


Tabela 1.1




Nazwa obszaru	
Kod obszaru	
Opis granic obszaru	
SDF	Brak
Położenie	
Powierzchnia obszaru (w ha)	
Status prawny	
Termin przystąpienia do sporządzenia Planu	
Termin zatwierdzenia Planu	
Koordynator Planu	- - -
Planista regionalny	- - -
Sprawujący nadzór	


Forum PIK

[Kategorie](#) [Ostatnie tematy](#) [Bez odpowiedzi](#) [Moje tematy](#) [Profil](#) [Regulamin](#) [Pomoc](#) [Szukaj](#)



Witamy, Małgorzata Bidłasik
Ostatnia wizyta: Dzisiaj
[Wyloguj](#)

 **GDOŚ**





 (1 przeglądających) **Małgorzata Bidłasik**

Kategorie






Idź

Forum Publiczne


Jest to główna kategoria forum. Służy jako kontener dla for i podkategorii. Jest również określana jako poziom 1 kategorii, który jest niezbędny do działania forum Kunena.

	Ogólnie  Szeroko pojęta dyskusja odnośnie PZO. Chcemy poznać Twoje uwagi.	0 Tematów	0 Odpowiedzi	Nie ma postów
	Plany Zadań Ochronnych  Dyskusje na temat poszczególnych dokumentów PZO.	0 Tematów	0 Odpowiedzi	Nie ma postów

Konsultacje społeczne


	Aktualnie trwające 	0 Tematów	0 Odpowiedzi	Nie ma postów
	Zakończone  	0 Tematów	0 Odpowiedzi	Nie ma postów

Kto jest na forum



W sumie jest tu 1 użytkownik Online :: 1 Użytkownik oraz 0 Gości
Małgorzata Bidłasik
Legenda :: [Administrator](#), [Globalny moderator](#), [Moderator](#), [Użytkownik](#), [Gość](#)

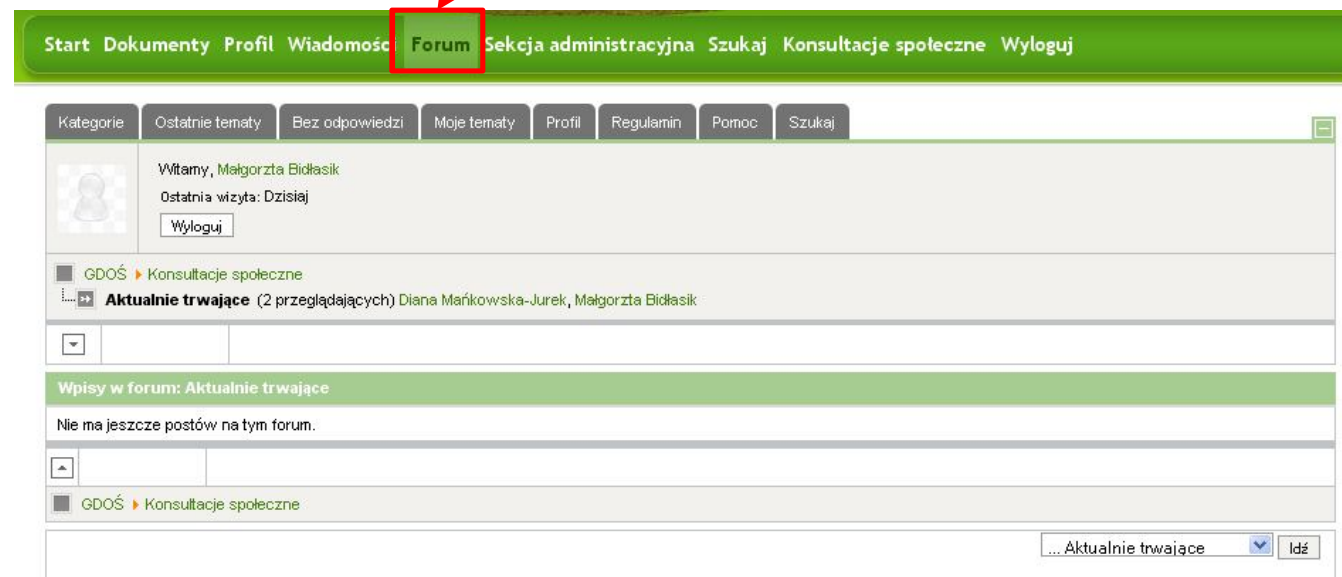
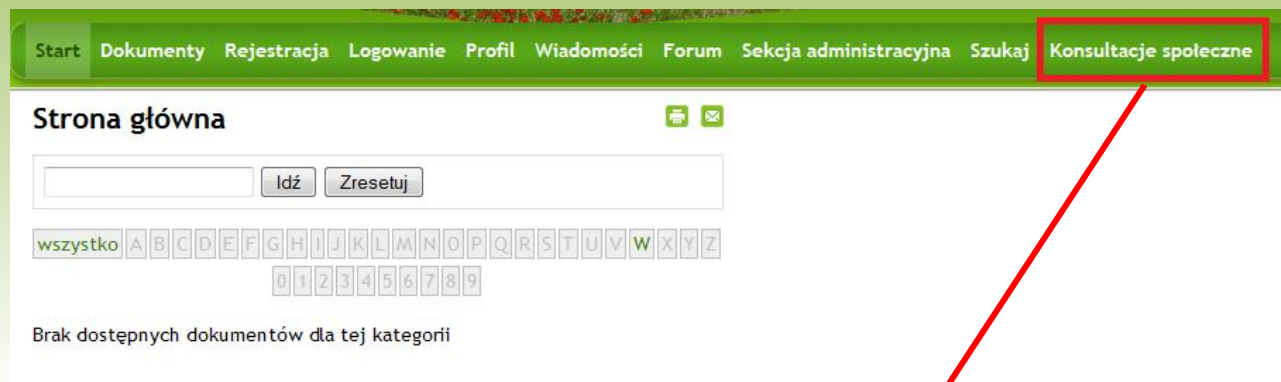
GDOŚ Statystyki forum



Razem wiadomości: 0 | Tematów: 0
Sekcji: 3 | Kategorii: 28
Odwiedzin - Dziś: 0 | Wczoraj: 0
Odpowiedzi - Dziś: 0 | Wczoraj: 0

Razem użytkowników: 144 | Ostatnio zarejestrowany: Małgorzata Bidłasik
[Lista użytkowników »](#)
[Pełniejsza statystyka »](#)

Konsultacje społeczne



Wyszukiwanie informacji z bazy wiedzy

Start Dokumenty Profil Wiadomości Forum Sekcja administracyjna Szukaj Konsultacje społeczne Wyloguj

Szukaj

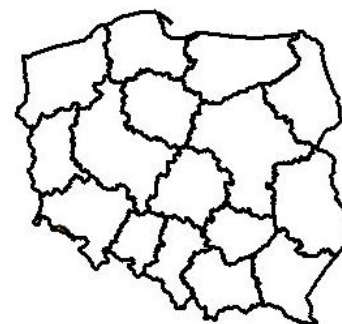
Szukaj w całym systemie	<input type="checkbox"/>	Szukaj w treści	<input type="checkbox"/>		
Kod obszaru	<input type="text"/>	Nazwa obszaru	<input type="text"/>	Miejsce Realizacji	<input type="text"/>
Przedmiot Ochrony	<input type="text"/>	Nazwa tacińska	<input type="text"/>	Stanowisko	<input type="text"/>
Kod natura 2000	<input type="text"/>	Wskaźniki (np. z78)	<input type="text"/>	Struktura i funkcje	Wybierz ▾
Ocena stanu ochorny na podstawie dostępnych danych	Wybierz ▾	Ocena stanu ochrony po weryfikacji terenowej	Wybierz ▾	Ocena ogólna stanu ochrony siedliska gatunku	Wybierz ▾
Perspektywa ochrony	Wybierz ▾	Ocena ogólna	Wybierz ▾	GUID	<input type="text"/>
Zagrożenia Istniejące	Wybierz ▾	Zagrożenia Potencjalne	Wybierz ▾	Koordinator Planu	<input type="text"/>
Planista Regionalny	<input type="text"/>	Sprawujący nadzór	<input type="text"/>	Tytuł	<input type="text"/>
Status ścieżki biznesowej	Wybierz ▾	Kategorie	Wybierz ▾	Autor	<input type="text"/>

Wyszukaj

Zresetuj

Zmiana widoku wyszukiwarki

Szukaj



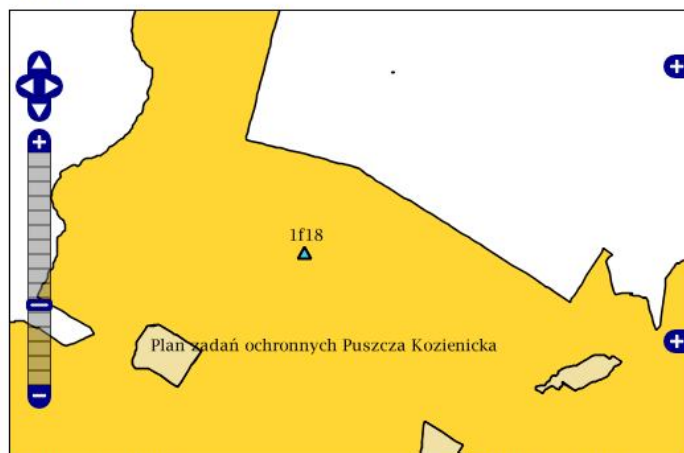
Wyszukaj

Zresetuj

Zmiana widoku wyszukiwarki

Monitoring działań ochronnych

Monitoring



Scale = 1 : 8589M

676684.12901, 411835.56698

Obszar: PLH140035

Przedmiot ochrony: Niedźwiedź brunatny(1f18)

#	Kod PZO	Przedmioty ochrony	Obszar	2009	2010	2011	2012	2013	2014	2015	2016	Działanie
Zastosuj filtry Zresetuj wszystkie filtry				Zastosuj filtry Zresetuj wszystkie filtry								
1	PLH140035	Niedźwiedź brunatny	3176		U1	U1	U1					Szczegóły Zagrożenia Zadania ochronne
2	PLH140035	Niedźwiedź brunatny	1f18			U1	U2	U1				Szczegóły Zagrożenia Zadania ochronne
3	PLH140035	Wilk	9de0		U1	U1	U1					Szczegóły Zagrożenia Zadania ochronne
4	PLH140035	Niedźwiedź brunatny	53cd	U1	U2	U2						Szczegóły Zagrożenia Zadania ochronne
5	PLH140035	Wilk	d132		U1	FV						Szczegóły Zagrożenia Zadania ochronne
6	PLH140035	Niedźwiedź brunatny	6570									Szczegóły Zagrożenia Zadania ochronne
7	PLH140035	Niedźwiedź brunatny	574b									Szczegóły Zagrożenia Zadania ochronne
8	PLH140035	Wilk	c0d8									Szczegóły Zagrożenia Zadania ochronne
9	PLH140035	Kumak nizinny	abd4			U1						Szczegóły Zagrożenia Zadania ochronne
10	PLH140035	Kumak nizinny	97af		U1							Szczegóły Zagrożenia Zadania ochronne
11	PLH140035	Żaba śmieszka	5a5b			U1						Szczegóły Zagrożenia Zadania ochronne
12	PLH140035	Żaba śmieszka	7d48	U1								Szczegóły Zagrożenia Zadania ochronne
13	PLH140035	Żaba śmieszka	424f			U1						Szczegóły Zagrożenia Zadania ochronne
14	PLH140035	Żaba trawna	f9e1									Szczegóły Zagrożenia Zadania ochronne
15	PLH140035	Kumak nizinny	5d89	FV				U1	U2	FV	U2	Szczegóły Zagrożenia Zadania ochronne

Stanowisko	Parametr Stanu	2011	2012	2013
Niedźwiedź brunatny(1f18)	Powierzchnia siedliska	U2	FV	U2
Niedźwiedź brunatny(1f18)	Struktura i funkcje	U2	U2	U2
Niedźwiedź brunatny(1f18)	Perspektywy ochrony	U1	U1	U1



Dziękuję za uwagę

PLANY ZADAŃ OCHRONNYCH OBSZARÓW NATURA 2000 PLH 020004 „Góry Stołowe” i PLB 020006 „Góry Stołowe”

WARSZTATY
ZESPOŁU LOKALNEJ WSPÓŁPRACY

KUDOWA ZDRÓJ – 14.12.2011



Zapraszamy do dyskusji

Zapraszamy na przerwę obiadową

Zapraszamy do dyskusji

**PLANY ZADAŃ OCHRONNYCH
OBSZARÓW NATURA 2000
PLH 020004 „Góry Stołowe”
i PLB 020006 „Góry Stołowe”**

**DZIĘKUJEMY ZA UDZIAŁ
W WARSZTATACH
ZESPOŁU LOKALNEJ
WSPÓŁPRACY**

KUDOWA ZDRÓJ – 14.12.2011

